

Výpis z historie vozidla

Číslo kuponu pro opakovaný vstup:	7760798669
Datum aktivace kuponu:	17. 05. 2024 13:05:58
Platnost do:	16. 06. 2024 13:05:58

Tento výpis byl vytvořen dotazem do systému AUTOTRACER, který provozuje Cebia, spol. s r.o. dle platných Všeobecných podmínek pro používání systému AUTOTRACER. Poskytnuté informace je uživatel oprávněn v celém rozsahu využívat pouze pro vlastní potřebu. Jejich další šíření či upravování bez souhlasu provozovatele je zakázáno.

1. Základní údaje o vozidle

	VIN WVWZZZAUZHP576108		
	Tovární značka VOLKSWAGEN	Model GOLF	Typ karoserie kombi
	Druh vozidla osobní	Palivo benzín	Výkon 81 kW
	Objem 1395 ccm	Datum výroby 01. 02. 2017	Datum 1. registrace 18. 07. 2017

VAROVÁNÍ: Poškození nalezeno

2. Kontrola najetých kilometrů





Přehled vývoje stavu tachometru vozidla obsahuje hodnoty získané z dostupných informačních systémů spolupracujících partnerů. Podle vývoje stavu tachometru v čase můžete sami posoudit, zda existuje podezření na manipulaci se stavem tachometru či nikoliv.



3. Přehled historie

Datum	Stav tachometru	Země	Popis
2017	únor	0 km	Vozidlo vyrobeno
	Datum výroby vozidla:	01. 02. 2017	
	Stáří vozidla:	7 let 3 měsíce	
	Barva vozidla:	pure white - kód C9A	
	Vyrobeno pro trh:	Česko	
	Strana řízení:	levostranné	
	červenec	 Česko	Přihlášení vozidla v ČR
	Datum přihlášení vozidla:	18. 07. 2017	
	Datum 1. registrace uvedené při přihlášení:	18. 07. 2017	
	Doba od výroby po 1. přihlášení:	5 měsíců	
	Přihlášeno jako:	Nové	
	Barva vozu při přihlášení:	BILÁ	
	červenec	 Česko	Vystavení technického průkazu
	listopad	9 500 km	Záznam tachometru
2018	únor	15 000 km	Záznam tachometru
	září	30 500 km	Záznam tachometru
	září	 Česko	Poškození
2019	červen	 Česko	Poškození
	červen	48 500 km	Záznam tachometru
	srpen	48 500 km	 Slovensko Inzerce vozidla
	říjen	48 500 km	 Česko Inzerce vozidla
	listopad	48 500 km	 Česko Evidenční kontrola
	Datum kontroly:	18. 11. 2019	
	Číslo protokolu:	CZ-3116-19-11-0562	

2020


leden	48 500 km		Záznam tachometru
březen	48 500 km	 Česko	Inzerce vozidla
duben	48 500 km		Záznam tachometru
červen	48 500 km	 Česko	Inzerce vozidla
červenec	48 500 km	 Česko	Inzerce vozidla
srpen	48 500 km	 Česko	Evidenční kontrola

Datum kontroly: 11. 08. 2020
Číslo protokolu: CZ-3130-20-08-0320

2021

červenec	73 000 km	 Česko	Měření emisí
----------	-----------	---	--------------

Datum kontroly: 21. 07. 2021
Číslo protokolu: CZ-260301-21-07-0118

červenec	73 000 km	 Česko	STK
----------	-----------	---	-----

Typ kontroly: Pravidelná
Datum kontroly: 22. 07. 2021
Číslo protokolu: CZ-3643-21-07-0542

srpen	76 500 km		Záznam tachometru
září	77 000 km	 Česko	Evidenční kontrola

Datum kontroly: 09. 09. 2021
Číslo protokolu: CZ-3643-21-09-0213

2023

červenec

109 500 km

 Česko

Měření emisí

Datum kontroly:

18. 07. 2023

Číslo protokolu:

CZ-460313-23-07-0275

červenec

109 500 km

 Česko

STK

Typ kontroly:

Pravidelná

Datum kontroly:

20. 07. 2023

Číslo protokolu:

CZ-3643-23-07-0319

4. Kontrola poškození

Poškození nalezeno

V databázích poškozených vozů z více než 32 zemí čítající 200 milionů záznamů škodních událostí **byl nalezen** jeden či více záznamů o poškození prověřovaného vozidla.

Jak číst záznamy o poškození

Nalezené poškození nemusí vždy znamenat, že je vozidlo špatné. Jak odlišit drobné oděrky od závažného poškození?

- Výši škody posuzujte podle **typu vozidla a jeho stáří**. Ceny oprav jsou u nových a drahých vozidel výrazně vyšší než u vozidel starších/levnějších.
- Berte v potaz **zemi**, kde k poškození došlo. Ceny oprav jsou v západní Evropě vyšší než ve střední nebo východní Evropě.
- Dle **výše škody** lze poškození rozdělit do čtyř základních kategorií:
 - Do 1 000 EUR – malé škody (např. výměna čelního skla).
 - Od 1 000 EUR do 5 000 EUR – střední škody u starších/levných vozidel, malé škody u mladých/drahých vozidel.
 - Nad 5 000 EUR – větší škody u starších nebo levných vozidel.
 - Nad 10 000 EUR – větší škody u dražších nebo mladých vozidel.
- Máte-li jakékoli pochybnosti, vyžádejte si od prodávajícího **dokumentaci k poškození** a jeho opravě. Nejlépe také nechte vůz zkontrolovat zkušeným technikem.

Číslo záznamu 1 / 2.

Datum	09/2018
Země	ČR
Výše škody	161 289 CZK
Druh události	Pojistná událost
Poznámka	U vozidla evidujeme událost nahlášenou pojišťovnou, u které neznáme detail (místo poškození). Věnujte prosím pozornost prohlídce vozidla.

Číslo záznamu 2 / 2.

Datum	06/2019
Země	ČR
Výše škody	22 753 CZK
Druh události	Pojistná událost
Poznámka	U vozidla evidujeme událost nahlášenou pojišťovnou, u které neznáme detail (místo poškození). Věnujte prosím pozornost prohlídce vozidla.

5. Servisní záznamy

V databázích servisních úkonů nebyly nalezeny žádné záznamy. Vyžádejte si k vozidlu výpis ze servisní knihy (nejlépe z elektronické servisní knihy). Pravost servisních úkonů lze zkontrolovat přímo v autoservisu, kde byly dle servisní knihy provedeny.

6. Kontrola odcizení

Není evidováno jako odcizené

v aktuálně dostupných databázích

Sdělené údaje mají pouze informativní charakter. Cebia neodpovídá za škody vzniklé v souvislosti s využitím sdělených dat.

Zdroj	Ke dni 17. 05. 2024
 Česko - Policie	NE - není evidováno jako odcizené
 Maďarsko - Policie	NE - není evidováno jako odcizené
 Rumunsko - Policie	NE - není evidováno jako odcizené
 Slovinsko - Policie	NE - není evidováno jako odcizené
 Ukrajina - Policie	NE - není evidováno jako odcizené
 Kanada - Policie	NE - není evidováno jako odcizené
 Švédsko - Databáze pojišťoven	NE - není evidováno jako odcizené
 EU - Soukromé databáze*	NE - není evidováno jako odcizené

* Soukromé databáze umožňují **zpravidla** komukoliv vložit informace o odcizení.

7. Kontrola taxi

Nebylo provozováno jako taxi v ČR

V dostupných databázích bylo zjištěno, že vozidlo nebylo a v současnosti není provozováno jako vůz taxislužby.

8. Kontrola financování

Financování nenalezeno

Výsledkem dotazu je zjištění, zda vozidlo není předmětem financování (formou leasingu nebo úvěru), zástavy a zápůjčkou u uvedených společností. Data získáváme přímo z informačních systémů jednotlivých společností.

Země	Ke dni: 17. 05. 2024
Česko	NE - není evidováno

Leasingové a úvěrové společnosti	17. 05. 2024
AGRO LEASING	NE
ALD Automotive	NE
BMW_FS	NE
CASH4CAR	NE
COFIDIS	NE
ČSOB Leasing, a.s.	NE
D.S. Leasing, a.s.	NE
ESOX LEASING	NE
FCE Credit, s.r.o.	NE
GMAC	NE
Home Credit CZ	NE
HoppyGo (carsharing *)	NE
IMPULS-Leasing	NE
Leasing České Spořitelny a.s.	NE
Mercedes-Benz	NE
MONETA Auto	NE
MONETA Leasing	NE
Oberbank Leasing	NE
Raiffeisen Leasing	NE
Toyota FS Czech	NE
UniCredit Leasing	NE
UNILEASING a.s.	NE

Leasingové a úvěrové společnosti	17. 05. 2024
VEXCAR	NE
Vltavín Leas, a.s.	NE
VWFS	NE
ZASTAV TO	NE
Zástavy Aut-Ostrava	NE

9. Seznam výbavy dle výrobce

Podrobná specifikace výbav vozidla poskytnutá jeho výrobcem obsahuje všechny prvky základní i příplatkové výbavy. Kontrolou výbavy lze odhalit úpravy vozy jako např. změnu strany řízení.

Identifikace vozidla	
Vozidlo	VOLKSWAGEN GOLF(BA54EZ05) 1.4 TGI 81kW BM Highline Variant DSG
Motor	CPWA; 1 395 ccm; 1,40 L; 81 kW
Palivo	CNG
Spotřeba l/100km	6,6 / 4,4 / 5,2
Převodovka	SMN; automatická; 7 převodových stupňů

Standardní vybavení	
Bezpečnost	
ABS	
Automatické spuštění všech blikáčů	
Bezpečnostní pásy na zad.sedadlech:, bezpečnostní pásy na zad.sedadlech:, bezpečnostní pásy na zad.sedadlech: 3-bodový typ	
Boční airbagy vpředu	
Brzdový asistent BAS	
Dvě výškově nastavitelné opěrky hlavy na předních sedadlech, tři výškově nastavitelné opěrky hlavy na zadních sedadlech	
Elektronické rozdělení brzdné síly EBD	
Hlavové airbagy přední a zadní sedadla	
Indikace nízkého tlaku v pneumatikách	
Isofix příprava	
Kolenní airbag na straně řidiče	
Multikolizní brzdění	
Počet airbagů: 7	
Program stabilizace přívěsu	
Protiprokluzový systém ETC	
Přední airbag na straně řidiče, přední airbag na straně spolujezdce, s vypínáním	
Rekuperace brzdové energie	
Signalizace nezapnutých bezp. pasů 2	

Standardní vybavení

System řízení stability ESP

System varování před nehodou: monitorování řidiče

Výškově nastavitelné bezpečnostní pásy na před.sedadlech: s napínači

Funkčnost

12v zásuvka v zavazadlovém prostoru a vpředu

4 kotoučové brzdy (včetně 2 chlazených disků)

AM/FM-rádio s CD přehrávačem na, RDS, digitální mediální karta, dotyková obrazovka a barevná obrazovka

Anténa

Asistent rozjezdu do kopce

Bluetooth s podporou telefonu, s podporou streamingu

Centrální zamykání: dálkové, včetně elektr. zavírání oken

Dálkové ovládání audia na volantu

Dálkové ovládání víka zavaz. prostoru

Denní svícení

Dynamické řízení

Elektronická ruční brzda

Elektronický diferenciál se zvýšenou svorností přední

Hlavní palivová nádrž 15,00, přídatná palivová nádrž s objemem (l) 50

Jiný typ paliva: bezolovnatý benzín

Konzole na podlaze, částečná konzole nad předním oknem

LED světla: postranní blíkače

Manuální 7-stupňová převodovka řadící páka na podlaze, sekvenční manuální, automatický režim, typ - DCT manuální sekvenční s auto modem

Manuální sekvenční s dvojitou spojkou

Multifunkční displej 6,5, dotykový obrazovka a 1

Nádrž na LPG/zemní plyn: umístění pod vozidlem, typ vstřikování LPG - SGI a osazený výrobcem

Nastavení světel: manuální nastavení výšky

Omezovač rychlosti

Otáčkoměr

Palivový systém: přímé vstřikování benzínu

Počet reproduktorů: 8

Standardní vybavení

Počítač: průměrná rychlost, průměrná spotřeba, okamžitá spotřeba a dojezd na zbyvajícím palivu

Přední pérování McPherson se stabilizátorem, pružina, zadní pérování multi-link se stabilizátorem, pružina

Přední zadní elektrické ovládání oken s 2 ovladači

Přední závěsné na straně řidiče, zadní na straně řidiče, na straně spolujezdce a zadní na straně spolujezdce

Připojení externích zařízení: AUX-in, USB

Přístrojové ukazatele: analogue & digital

Start/Stop

Stěrače: s dešťovým senzorem

Tempomat

Typ posilovač řízení s progresivním účinkem

Venkovní teplota

Komfort

Automatická klimatizace , počet klimatizovaných zón: 2

Lednička ve schránce u spolujezdce

Oddělené nastavení teploty pro sedadlo spolujezdce s digitálním displejem

Osvětlené make-up zrcátko ve sluneční cloně řidiče a spolujezdce

Středová loketní opěrka vpředu

Středová loketní opěrka vzadu

Tónovaná skla

Ventilace: digitální display, pylový filtr a filtr na bázi aktivního uhlí

Exteriér

Boční před.světla pro odbočování

Dojezdové rezervní kolo s ocelovým ráfkem

Elektricky nastavitelná vyhřívaná zpětná zrcátka na straně řidiče, na straně spolujezdce, barva lakovaná, ukazatele směru

Chromované lišty okolo bočních oken

Pneumatiky: 205 mm šířka pláště, 55 % profil pláště, rychlostní index V, index nosnosti: 91, konvenční typ, oficiální velikost rozměr pneu dle údajů výrobce, nízký valivý odpor, průměr: 16, pneumatiky: 205 mm šířka pláště, 55 % profil pláště, rychlostní index V, index nosnosti: 91, konvenční typ, nízký valivý odpor, průměr: 16

Přední a zadní kola: ráfek z lehké slitiny, 16 " průměr a 6,5 " šířka

Přední a zadní nárazníky

Přední mlhová světla

Standardní vybavení

Přední světlomety: elipsoidní čočka, halogenové žárovky a halogenové žárovky (dálková světla)

Střešní nosiče: chrom/stříbrný efekt

Typ barvy: nemetalická

Zadní dveře - výklopné

Sedadla/potahy sedadel

Počet míst k sezení: 5 v konfiguraci 2+3

Interiér

Čtecí lampičky vpředu a vzadu

Držák pohárků na předním sedadle a na zadním sedadle

Fixní odkládací schránka v zavazadlovém prostoru

Koberečky:

Luxusní obložení: kůže na hlavici řadící páky, piano černá na středové konzoli, piano černá na dveřích, piano černá na přístrojové desce a není

Odkládací prostor pod sedadly na straně řidiče a na straně spolujezdce

Osvětlení zavazadlového prostoru

Posuvný kryt zavazadlového prostoru

Potahy sedadel: hlavní materiál - Alcantara a doplňkový materiál - látka

Přední sedadla: typ - sportovní, počet el. nastavení -, na straně řidiče, na straně spolujezdce, nastavení sklonu opěradla - manuální, nastavení posuvu - manuální, nastavení výšky - manuální a nastavení bederní opěrky - manuální

Úchyt na zavazadla

Výškově nastavitelný multifunkční volant: kožený, nastavitelný v ose

Zadní sedadla: pro 3 osoby, sklopné opěradlo 60.40.00, typ - lavice, směr sezení - dopředu, počet el. nastavení - 0, sklápěcí sedák žádný, otvor pro lyže, dálkové sklápění

Zpětné zrcátko s automatickou clonou

Ostatní

Pevné zadní okno, přerušovaný chod stěračů

Volitelná výbava**Pakety**

Akustický parkovací systém Parkpilot

Funkčnost

Bi-xenonové světlomety s LED diodami

Volanty/interiéry/funkčnost sedadel

Volitelná výbava

Sedadla ergoActive

Exteriér

Základní lak Bílá Pure

Komfort

Boční skla vzadu a zadní sklo zatmavené

10. Svolávací akce

Prověřovaného vozu se mohou týkat

Nalezené svolávací akce

SVOLÁVACÍ AKCE je vyhlášována výrobcem vozidla povinně ze zákona vždy, když je ohroženo zdraví, bezpečnost, i životní prostředí. Týkají se zpravidla výrobních závad vozidla, které se projeví až při jeho provozu a výrobce tímto způsobem zajišťuje jejich bezplatnou nápravu. Informace jsou čerpány z webu [Svolávačky.cz](https://svolavacky.cz) s pomocí systému RAPEX.

Uvedené svolávací akce **byly vygenerovány podle modelu, značky a roku výroby** prověřovaného vozidla, **nikoliv dle jeho VIN**. Vždy si proto v detailu akce ověřte, **zda se týkala i prověřovaného vozidla**. Zároveň si ověřte u prodejce vozidla či v autorizovaném autoservisu, zda vozidlo platné svolávací akce podstoupilo.

Svolávací akce	Datum vyhlášení	Detail
brzdy / podvozek	22. 02. 2020	Více info
havárie / podvozek	15. 12. 2017	Více info
havárie / pneumatiky	07. 07. 2017	Více info
airbag / zranění	01. 04. 2017	Více info
airbag / zranění	01. 04. 2017	Více info

11. Kontrola barvy vozidla

Zkontrolujte, zda se aktuální barva na vozidle shoduje s barvou deklarovanou výrobcem nebo s barvou evidovanou po první registraci v ČR (případně na Slovensku). V případě, že je barva rozdílná, může se jednat o vozidlo přebarvené, ale i havarované či odcizené.

Barva vozidla

Barva dle výrobce vozidla

pure white - kód C9A

Barva při první registraci v ČR

BÍLÁ

12. Kontrola zabezpečení vozidla

Výsledkem kontroly je informace, zda Vámi prověřované vozidlo je zabezpečeno formou značení skel a registrováno v Systému OCIS. Pokud ano, sdělíme Vám vyznačený kód a datum registrace.

Informace o provedeném značení skel	17. 05. 2024
Značení skel	NE

13. Údaje z technického průkazu

Údaje z technického průkazu čerpáme od státních institucí a reflektují stav v okamžiku první registrace vozidla v dané zemi.

Země	Databáze
Česko	Státní registr vozidel
Technický popis - základní	
Druh vozidla	OSOBNÍ AUTOMOBIL
Druh vozidla doplnění	AC KOMBI
Datum první registrace vozidla	18.07.2017
Datum první registrace vozidla v ČR	18.07.2017
Tovární značka	VOLKSWAGEN
Obchodní označení	GOLF
Kategorie vozidla	M1
Výrobce vozidla	VOLKSWAGEN AG, WOLFSBURG, SRN
Výrobce motoru	VOLKSWAGEN AG
Typ motoru	CPW
Palivo	BA + CNG
Maximální výkon (kW)	81.00
Při otáčkách (ot/min)	4 800
Zdvihový objem (ccm)	1 395
Emisní třída	EURO 6B
Barva karoserie	BÍLÁ
Maximální rychlost (km/h)	195
Maximální hmotnost povolená (kg)	1 880
Maximální hmotnost přípustná (kg)	1 880
Technický popis - rozšířený	
Počet míst celkem	5
Počet míst k sezení	5
Maximální zatížení střechy (kg)	0
Počet náprav - z toho poháněných	2 - 1 PŘEDNÍ

Technický popis - rozšířený

Délka celková (mm)	4 562
Šířka celková (mm)	1 799
Výška celková (mm)	1 446
Rozvor (mm)	2 620
Ložná plocha délka (mm)	0
Přípustná/povolená hmotnost náprava 1 (kg)	930/930
Přípustná/povolená hmotnost náprava 2 (kg)	1000/1000
Přípustná/povolená hmotnost brzděného přívěsu (kg)	1 400/1 400
Přípustná/povolená hmotnost nebrzděného přívěsu (kg)	690/690
Přípustná/povolená hmotnost soupravy (kg)	3 325/3 325
Ráfky náprava 1	6JX15 ET43
Pneumatiky náprava 1	6JX15 ET43; 195/65 R15 91H
Ráfky náprava 2	6JX15 ET43
Pneumatiky náprava 2	6JX15 ET43; 195/65 R15 91H
Brzdy provozní	NE
Brzdy parkovací	NE
Hluk stojícího vozidla (db)	78.0
Při otáčkách (ot/min)	3 750
Hluk za jízdy (db)	69.0
Spotřeba předpis	2015/45W
Spotřeba paliva (l/100km)	0
Spotřeba paliva (l/100km)	6.4/4.4/5.1
Další záznamy	[Alternativní provedení vozidla: #19 (*42): TŘÍDA A50-X] CO2: 146/104/119 g/km ROZCHOD: 1 533/1 502 #D.2 (*5; *6; *7): AUV; VACCPWAX0; FD7FD7CW001G7MMON1VL74VR2 #V.9b (*17): 2015/45W; EURO 6 W Při provozu na CNG platí následující údaje: #27(*54): 6.7 / 4.3 / 5.2 m3/100 km CO2: 119/78/92 g/km Variabilní provedení vozidla: #12 (*29): max 4680 #14 (*31): max 1515; #F.1/F.2 (*36): s přívěsem: +45 kg #N (*37): s přívěsem náprava 2: +80 kg #ROZCHOD: Náprava 2: max.1520 mm Náprava 1: max.1549 mm #20-21(*44-45): 205/55 R16 91V 6Jx16 ET48; 205/55 R16 91V 6,5Jx16 ET46 Vozidlo plní požadavky zákona č. 56/2001 Sb.
Emise CO2 (g/km)	119

14. Fotky a inserce

Pokud bylo vozidlo v minulosti inzerováno nebo provedena prohlídka, zobrazíme informace a fotodokumentaci.

Záznam 1/8 **Foto**

Datum pořízení inzerátu 31. 08. 2019

Inzerovaný nájezd 48 583 km



Záznam 2/8 **Foto**

Datum pořízení inzerátu 01. 10. 2019

Inzerovaný nájezd 48 583 km





Záznam 3/8

Foto

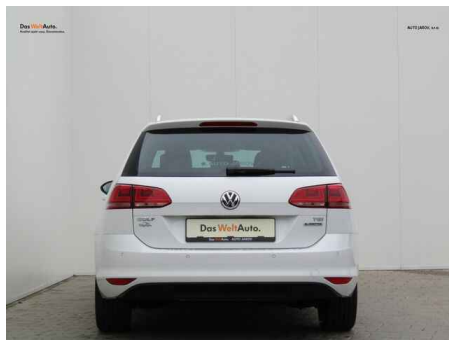
Datum pořízení inzerátu

04. 03. 2020

Inzerovaný nájezd

48 617 km







Záznam 4/8

Foto

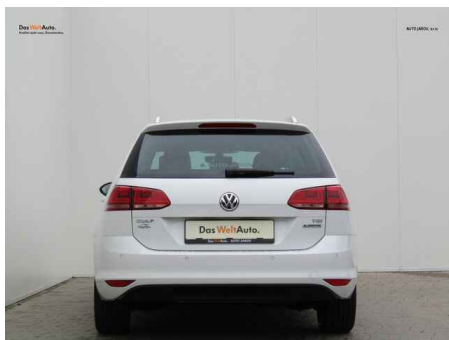
Datum pořízení inzerátu

12. 03. 2020

Inzerovaný nájezd

48 617 km





Záznam 5/8

Foto

Datum pořízení inzerátu

08. 06. 2020

Inzerovaný nájezd

48 617 km





Záznam 6/8

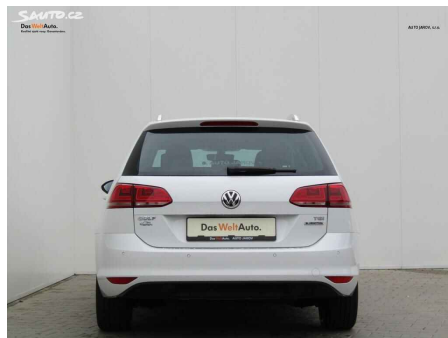
Foto

Datum pořízení inzerátu

08. 07. 2020

Inzerovaný nájezd

48 617 km



Záznam 7/8

Foto

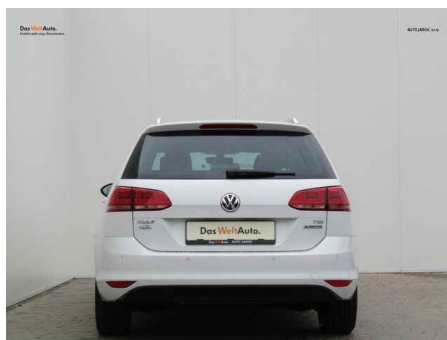
Datum pořízení inzerátu

08. 07. 2020

Inzerovaný nájezd

48 617 km







Záznam 8/8

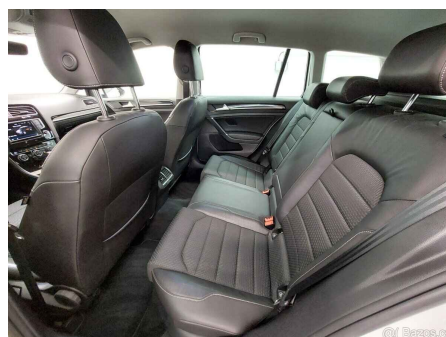
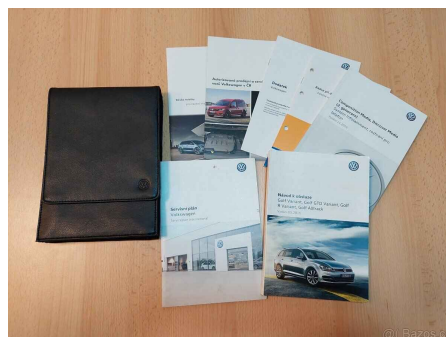
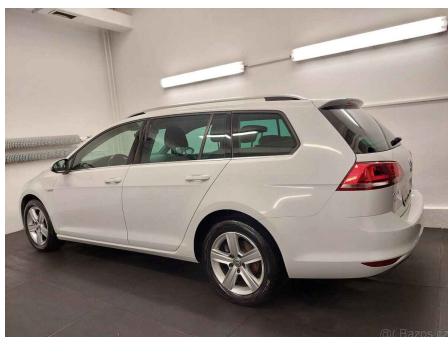
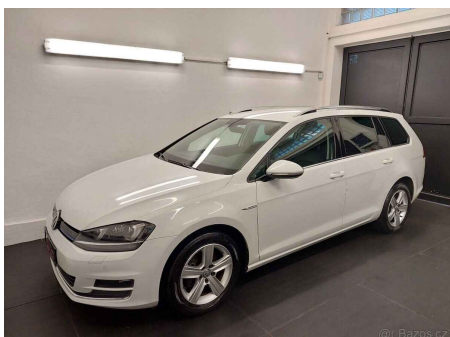
Foto

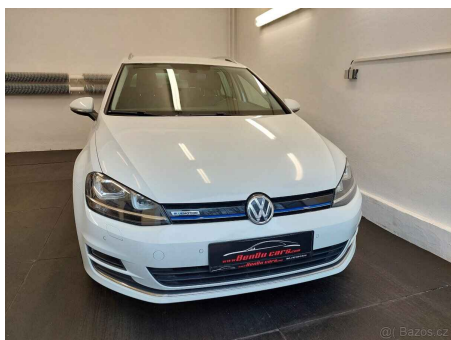
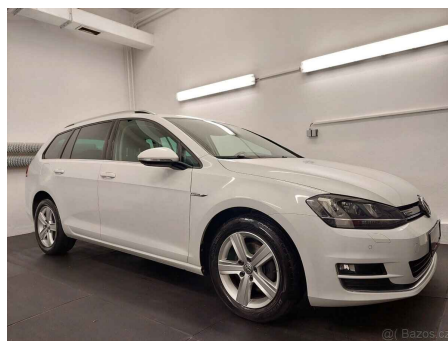
Datum pořízení inzerátu

07. 02. 2023

Inzerovaný nájezd

108 200 km





Provozovatel systému AUTOTRACER - Cebia, spol. s r.o., upozorňuje uživatele systému, že uváděné informace byly poskytnuty do systému partnery provozovatele bez možnosti ověřit jejich správnost. Veškeré informace mají výhradně informativní charakter.

Na výsledek prověření vozidla v systému AUTOTRACER není poskytována záruka.