

Výpis z historie vozidla

Číslo kuponu pro opakovaný vstup:	4546424032
Datum aktivace kuponu:	10. 08. 2024 06:54:44
Platnost do:	09. 09. 2024 06:54:44

Tento výpis byl vytvořen dotazem do systému AUTOTRACER, který provozuje Cebia, spol. s r.o. dle platných Všeobecných podmínek pro používání systému AUTOTRACER. Poskytnuté informace je uživatel oprávněn v celém rozsahu využívat pouze pro vlastní potřebu. Jejich další šíření či upravování bez souhlasu provozovatele je zakázáno.

1. Základní údaje o vozidle



Mercedes-Benz

VIN
WDD2132681A637155

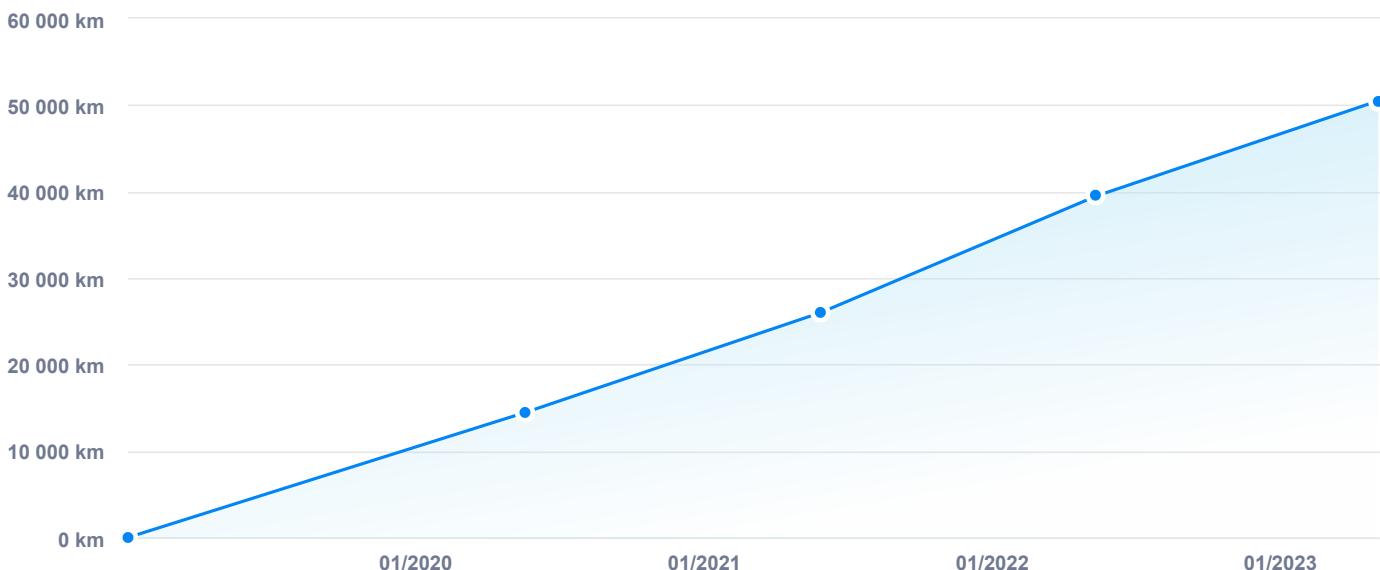
Tovární značka
MERCEDES-BENZ

Model
E

Datum výroby
2019

2. Kontrola najetých kilometrů

Přehled vývoje stavu tachometru vozidla obsahuje hodnoty získané z dostupných informačních systémů spolupracujících partnerů. Podle vývoje stavu tachometru v čase můžete sami posoudit, zda existuje podezření na manipulaci se stavem tachometru či nikoliv.



3. Přehled historie

Datum	Stav tachometru	Země	Popis
2019	0 km		Vozidlo vyrobeno
<div><p>Datum výroby vozidla: 2019</p><p>Vyrobena pro trh: Belgie</p><p>Strana řízení: levostranné</p></div>			
2020	květen	14 500 km	Záznam tachometru
2021	květen	26 000 km	Záznam tachometru
2022	květen	39 500 km	Záznam tachometru
2023	květen	50 500 km	Záznam tachometru
2024	červenec		Fotodokumentace

4. Kontrola poškození

Nebyly nalezeny záznamy o poškození

V databázích poškozených vozů z více než 32 zemí čítající 200 milionů záznamů škodních událostí **nebyly nalezeny** záznamy o poškození prověřovaného vozidla.

I přesto vám doporučujeme pečlivou prohlídku vozidla, ideálně s pomocí kvalifikovaného mechanika nebo ve vámi vybraném servisu. Taková prohlídka může předchodzí poškození jednoznačně odhalit nebo vyloučit.

Upozornění: Systém AUTOTRACER nemusí mít k dispozici informace o všech poškozeních vozidla, některé škody nejsou hlášeny pojišťovnám, nebo nejsou v rámci online prověření dostupné.

5. Servisní záznamy

V databázích servisních úkonů nebyly nalezeny žádné záznamy. Vyžádejte si k vozidlu výpis ze servisní knihy (nejlépe z elektronické servisní knihy). Pravost servisních úkonů lze zkontrolovat přímo v autoservisu, kde byly dle servisní knihy provedeny.

6. Kontrola odcizení

Není evidováno jako odcizené

v aktuálně dostupných databázích

Sdělené údaje mají pouze informativní charakter. Cebia neodpovídá za škody vzniklé v souvislosti s využitím sdělených dat.

Zdroj	Ke dni 10. 08. 2024
 Česko - Policie	NE - není evidováno jako odcizené
 Slovensko - Policie	NE - není evidováno jako odcizené
 Maďarsko - Policie	NE - není evidováno jako odcizené
 Rumunsko - Policie	NE - není evidováno jako odcizené
 Slovinsko - Policie	NE - není evidováno jako odcizené
 Ukrajina - Policie	NE - není evidováno jako odcizené
 Kanada - Policie	NE - není evidováno jako odcizené
 Švédsko - Databáze pojišťoven	NE - není evidováno jako odcizené
 EU - Soukromé databáze*	NE - není evidováno jako odcizené

* Soukromé databáze umožňují **zpravidla** komukoliv vložit informace o odcizení.

7. Kontrola taxi

Nebylo provozováno jako taxi v ČR

V dostupných databázích bylo zjištěno, že vozidlo nebylo a v současnosti není provozováno jako vůz taxislužby.

8. Kontrola financování

Financování nenalezeno

Výsledkem dotazu je zjištění, zda vozidlo není předmětem financování (formou leasingu nebo úvěru), zástavy a zápůjčkou u uvedených společností. Data získáváme přímo z informačních systémů jednotlivých společností.

Země	Ke dni: 10. 08. 2024
Česko	NE - není evidováno

Leasingové a úvěrové společnosti	10. 08. 2024
AGRO LEASING	NE
Ayvens (dříve ALD)	NE
BMW_FS	NE
CASH4CAR	NE
COFIDIS	NE
ČSOB Leasing, a.s.	NE
D.S. Leasing, a.s.	NE
ESOX LEASING	NE
FCE Credit, s.r.o.	NE
GMAC	NE
Home Credit CZ	NE
HoppyGo (carsharing *)	NE
IMPULS-Leasing	NE
Leasing České Spořitelny	NE
Mercedes-Benz	NE
MONETA Auto	NE
MONETA Leasing	NE
Oberbank Leasing	NE
Raiffeisen Leasing	NE
Toyota FS Czech	NE
UniCredit Leasing	NE
UNILEASING a.s.	NE

Leasingové a úvěrové společnosti	10. 08. 2024
VEXCAR	NE
Vltavín Leas, a.s.	NE
VWFS	NE
ZASTAV TO	NE
Zástavy Aut-Ostrava	NE

9. Seznam výbavy dle výrobce

V následující tabulce naleznete detailní údaje o výbavě vozidla. Jedná se o informace, jaké mělo vybrané vozidlo základní parametry, standardní a popřípadě doplňkovou výbavu při uvedení vozidla do provozu tj. výbavu z výroby.

Identifikace vozidla	
Značka	Mercedes-Benz
Model	E 450 4MATIC Station Wagon
Směrnice EU	e1*2007/46*1560*12
Země	Belgie
Iso název země	Belgie
Řazení	AUT
Kód řízení	LHD

Soupis výbavy vozidla	
Ostatní	
Ostatní	12V zásuvka vzavazadlovém prostoru
Ostatní	18palcové kolo zlehké slitiny v5paprskovém designu „na všech nápravách“
Ostatní	27682331032649 (A2760101515)
Ostatní	72504802520840 (2132701102)
Ostatní	992 (Šedá selenite – metalický lak)
Ostatní	Adaptivní blikající brzdové světlo
Ostatní	Aktivní asistent změny jízdního pruhu
Ostatní	Aktivní parkovací asistent
Ostatní	Ambientní osvětlení Premium
Ostatní	Analogové hodiny
Ostatní	Anténa GPS
Ostatní	Automatická 9stupňová převodovka
Ostatní	Automatická převodovka
Ostatní	Automatická regulace rychlosti
Ostatní	Automatické dveře zadní stěny
Ostatní	AUTOMATICKÉ ZAPÍNÁNÍ DÁLKOVÝCH SVĚTEL PLUS (IHC+)

Soupis výbavy vozidla

Ostatní	Belgie
Ostatní	Bez typového označení na víku zavazadlového prostoru
Ostatní	Bezdrátové nabíjení telefonu v přední části
Ostatní	Bezplatné aktualizace mapových dat na několik let
Ostatní	COMAND APS NTG5/NTG5.5
Ostatní	CONTROL CODE FOR SERVICE INTERVAL 25000 KM
Ostatní	Displej sdruženého přístroje M
Ostatní	Dokument COC, technologie čištění výfukových plynů Euro 6 – bez osvědčení o registraci díl 2
Ostatní	Držák nápojů
Ostatní	e1*2007/46*1560*12
Ostatní	Evropa
Ostatní	Exteriérový paket Dynamik
Ostatní	Filtr pevných částic zážehového motoru (OPF) se snímači
Ostatní	Hasicí přístroj
Ostatní	Headunit pro Evropu / státy SNS / Mongolsko
Ostatní	HERMES – komunikační modul LTE
Ostatní	Hlukové limity podle ECE R51-03
Ostatní	Chladicí prostředek alternativní
Ostatní	Impuls PRE-SAFE®, strana
Ostatní	Index rychlosti a zatížení 100Y XL
Ostatní	Integrace smartphonu Android Auto
Ostatní	Integrace smartphonu Apple Carplay
Ostatní	Interiérový paket Dynamik
Ostatní	Jazyk sdruženého přístroje/HU - nizozemština
Ostatní	Kamera 360°
Ostatní	KEYLESS GO
Ostatní	Klimatizace
Ostatní	Kolenní airbag
Ostatní	Konstrukční řada 213
Ostatní	Kontrola tlaku v pneumatikách (RDK)

Soupis výbavy vozidla

Ostatní	Kryt chladiče - černý
Ostatní	Kůže
Ostatní	Kůže – černá/anthracite
Ostatní	Letní pneumatiky
Ostatní	Levá přední poloosa
Ostatní	Levostranné řízení
Ostatní	MB-Mobilo s DSB a GGD
Ostatní	Mercedes-Benz Connect - kancelářské a komunikační služby
Ostatní	Mercedes-Benz Connect – monitoring vozidla (Hermes)
Ostatní	Mercedes-Benz Connect – Služby pro nastavení vozidla (Hermes)
Ostatní	Mercedes-Benz Connect – služby pro navigaci
Ostatní	Mikrobus
Ostatní	Motor s navýšeným výkonem
Ostatní	Motory s výfukovým turbodmychadlem s chlazením plnicího vzduchu
Ostatní	Možnost proložení
Ostatní	Nabíjecí zásuvka USB v zadní části vozidla
Ostatní	Nastavení bederní opěrky
Ostatní	Návod k obsluze a servisní knížka v němčině
Ostatní	Ochrana chodců - aktivní kapota motoru
Ostatní	Osvětlená prahová lišta
Ostatní	Ovládání softwaru pro bezvýkonovou polohu v poloze "D"
Ostatní	Ozdobné prvky - Aluminium, síťový povrch
Ostatní	Paket Exteriér Avantgarde
Ostatní	Paket interiéru Avantgarde
Ostatní	Paket jízdních asistentů Plus
Ostatní	Paket odkládacích prvků
Ostatní	PAKET ZRCÁTEK
Ostatní	Palivová nádrž s velkým objemem 2
Ostatní	Paměťová sada (sedadlo řidiče, sloupek řízení a zrcátka)
Ostatní	Panoramatické posuvné skleněné střešní okno

Soupis výbavy vozidla

Ostatní	Parkovací paket High
Ostatní	Pevný střešní nosič s chromovaným designem
Ostatní	Podpora systému Live Traffic
Ostatní	Podvozek Avantgarde/Standard
Ostatní	Pravá přední poloosa
Ostatní	PRE-SAFE®
Ostatní	Předpříprava integrace smartphonu s odkazem na MB
Ostatní	Přestavba ovládání asistenčních systémů na volantu
Ostatní	Příčná podpora DISTRONIC PLUS (DTR+Q)
Ostatní	Příprava pro digitální rádio se standardem DAB
Ostatní	Přizpůsobení rychlosti v závislosti na trase
Ostatní	Reflexní vesta řidiče
Ostatní	Rok změny X8/1
Ostatní	Rok změny X8/2
Ostatní	Rozpoznávání dopravních značek
Ostatní	Rozšířené rozjíždění při provozu Stop-And-Go
Ostatní	Řídicí kód odbytu pro kód 475, požadavek
Ostatní	Řídicí kód přestavby WLTP s RDE
Ostatní	Řídicí kód závodu
Ostatní	Řídicí kód, prodej
Ostatní	Sada - Osvětlení vnitřního prostoru
Ostatní	Sada KEYLESS-GO
Ostatní	Sada osvětlení
Ostatní	Sada pro integrování smartphonu
Ostatní	Sedadlo spolujezdce s rozpoznáním hmotnosti
Ostatní	Senzorika pro otevírání/zavírání víka zavazadlového prostoru
Ostatní	Sklo s tmavým tónováním
Ostatní	Soundsystém Premium
Ostatní	Spínač volby jízdního programu (AGILITY SELECT)
Ostatní	Sportovní volant-kůže

Soupis výbavy vozidla

Ostatní	Středová konzola z černého pórovitého jasanového dřeva (2A70)
Ostatní	Stupeň zatížení skeletu karoserie 2
Ostatní	Světlomety LED dynamické, pravostranný provoz
Ostatní	System tísňového volání eCall
Ostatní	Šedá selenite – metalický lak
Ostatní	Technologie čištění výfukových plynů podle normy Euro 6
Ostatní	Telefonní anténa
Ostatní	Tempomat s regulací odstupu Plus (DISTRONIC PLUS)
Ostatní	Tirefit
Ostatní	Tlačítka řazení na volantu/pádla řazení na volantu - lakovaná
Ostatní	Touchpad s otočným tlačítkem
Ostatní	Ukazatel stavu zadních bezpečnostních pásů
Ostatní	Velurové rohože
Ostatní	Vnější zpětná zrcátka, elektricky sklopná
Ostatní	Vnitřní a vnější zrcátka s automatickou změnou odrazivosti
Ostatní	Vnitřní čalounění stropu látkové šedé
Ostatní	Vozidla s 4MATIC / pohonem všech kol
Ostatní	Výfukový systém s akustickou klapkou
Ostatní	Vyhřívání sedadla pro řidiče a spolujezdce
Ostatní	Výkonová varianta
Ostatní	WDD2132681A637155
Ostatní	Zadní bezp.pás s omezovačem a komfortním popruhem
Ostatní	Zadní náprava
Ostatní	Zážehový motor V6 M276
Ostatní	Zdvihový objem 3,0 l
Ostatní	Značení i-size (nástupce ISOFIX)
Ostatní	Zobrazení čelního pohledu (Head-up displej)

10. Svolávací akce

Prověřovaného vozu se mohou týkat

Nalezené svolávací akce

SVOLÁVACÍ AKCE je vyhlášována výrobcem vozidla povinně ze zákona vždy, když je ohroženo zdraví, bezpečnost, i životní prostředí. Týkají se zpravidla výrobních závad vozidla, které se projeví až při jeho provozu a výrobce tímto způsobem zajišťuje jejich bezplatnou nápravu. Informace jsou čerpány z webu [Svolávačky.cz](https://svolavacky.cz) s pomocí systému RAPEX.

Uvedené svolávací akce **byly vygenerovány podle modelu, značky a roku výroby** prověřovaného vozidla, **nikoliv dle jeho VIN**. Vždy si proto v detailu akce ověřte, **zda se týkala i prověřovaného vozidla**. Zároveň si ověřte u prodejce vozidla či v autorizovaném autoservisu, zda vozidlo platné svolávací akce podstoupilo.

Svolávací akce	Datum vyhlášení	Detail
elektronika / požár	02. 09. 2022	Více info
motor / požár	15. 01. 2022	Více info
palivo / požár	09. 01. 2022	Více info
EV/Hybrid / motor	13. 11. 2021	Více info
elektronika / havárie	12. 07. 2021	Více info
motor / požár	06. 06. 2021	Více info
motor / požár	13. 10. 2020	Více info
motor / požár	19. 07. 2020	Více info
elektronika / požár	28. 04. 2020	Více info
karoserie / zranění	22. 11. 2019	Více info
motor / požár	26. 07. 2019	Více info

11. Kontrola barvy vozidla

Nebyly nalezeny záznamy o barvě vozidla evidované výrobcem vozidla či při první registraci vozidla v ČR.

12. Kontrola zabezpečení vozidla

Výsledkem kontroly je informace, zda Vámi prověřované vozidlo je zabezpečeno formou značení skel a registrováno v Systému OCIS. Pokud ano, sdělíme Vám vyznačený kód a datum registrace.

Informace o provedeném značení skel	10. 08. 2024
Značení skel	NE

13. Fotky a inzerce

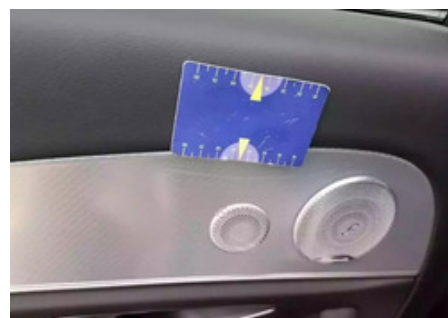
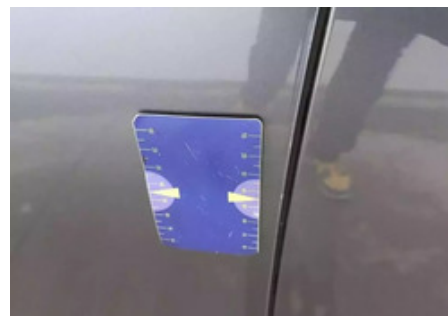
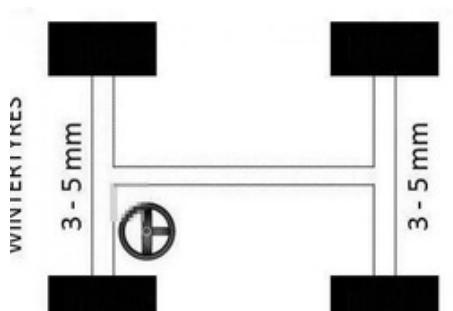
Pokud bylo vozidlo v minulosti inzerováno nebo provedena prohlídka, zobrazíme informace a fotodokumentaci.

Záznam 1/1

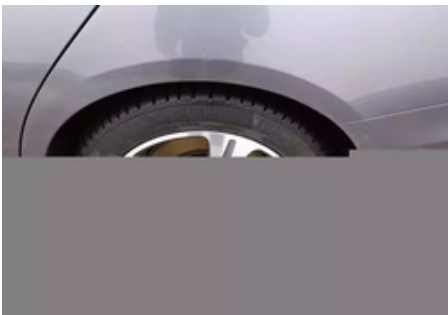
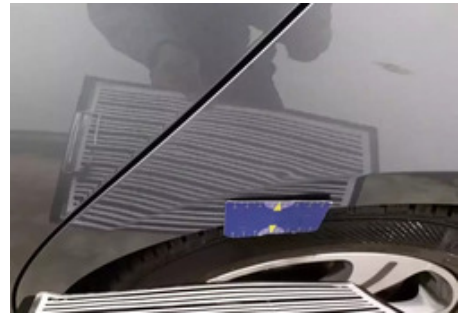
Foto

Datum pořízení

04. 07. 2024









Provozovatel systému AUTOTRACER - Cebia, spol. s r.o., upozorňuje uživatele systému, že uváděné informace byly poskytnuty do systému partnery provozovatele bez možnosti ověřit jejich správnost. Veškeré informace mají výhradně informativní charakter.

Na výsledek prověření vozidla v systému AUTOTRACER není poskytována záruka.