



## Mazda 2

VIN: JMZGL697801813082

2022

Generováno dne 18. 03. 2025 10:29



### Tachometr

✓ Vypadá to dobře



### Právní status

✓ Vypadá to dobře



### Poškození

✓ Vypadá to dobře



+31

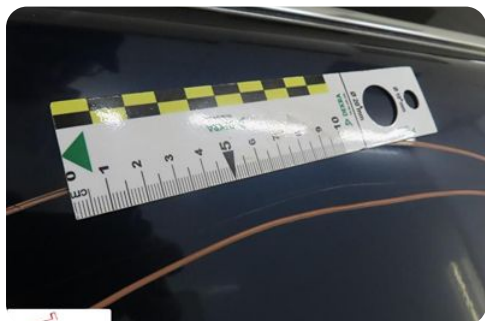
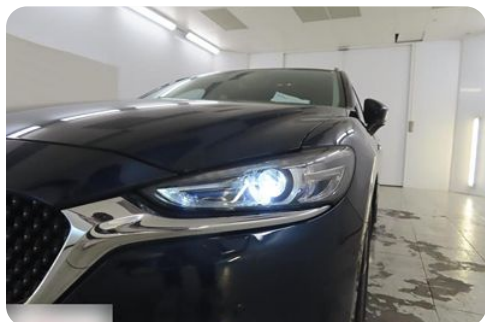
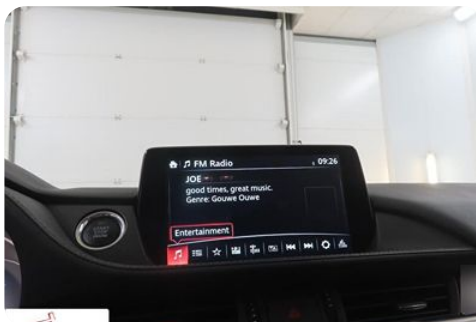
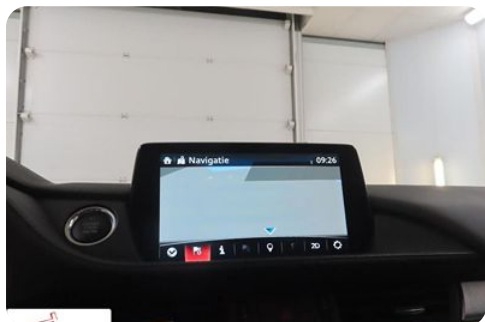
### Zdroje dat

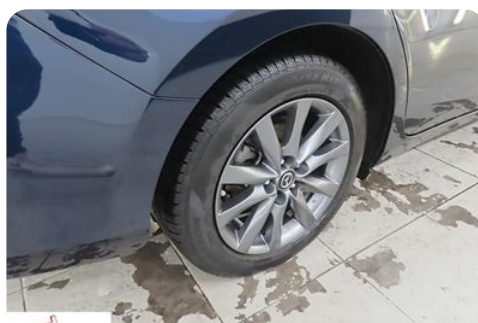
Prověřili jsme 900+ zdrojů dat v 35 zemích

## Fotografie

12/2024

17 fotografie





## Krádež

Je vozidlo v současné době označeno jako odcizené? Bylo v minulosti odcizeno? Podařilo se jej nalézt?



**Nebyly zjištěny žádné problémy**

Nenašli jsme žádné záznamy o tom, že by vozidlo bylo odcizeno.



**Poznámka**

Kontrola policejní databáze kradených vozidel provedena v **6 zemích**:



Zkontrolovali jsme následující údaje:



**V současné době se hledá jako odcizené**

✓ Nebyl nalezen žádný záznam



**Odcizené v minulosti**

✓ Nebyl nalezen žádný záznam

Aktuální stav neznámý



**Odcizené v minulosti**

✓ Nebyl nalezen žádný záznam

Vozidlo bylo nalezeno

Policejní databáze odcizených vozidel – kontrola dokončena v:



Česko



Slovensko



Slovinsko



Švédsko



Kanada



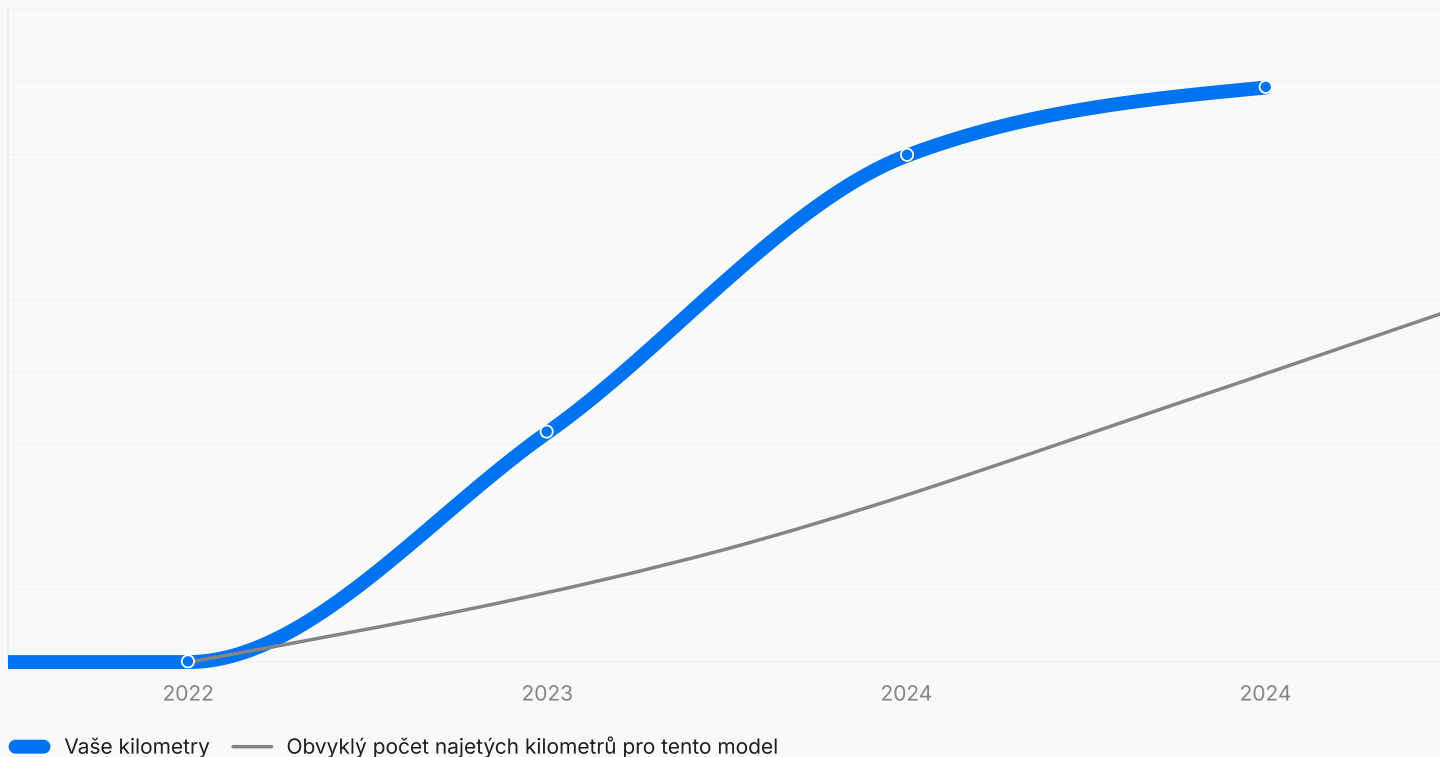
Rumunsko

## Tachometr

Je patrné stočení najetých kilometrů nebo nesrovnalosti?

### Poznámka

- Poslední známé kilometry: 48 417 km
- Průměrný počet ujetých kilometrů u podobných modelů: 28 336 km
- 4 nalezené záznamy o ujetých kilometrech



#### Záznamy tachometru

10/2022	16 km
07/2023	19 344 km
03/2024	42 661 km
12/2024	48 417 km

## Právní status

Prošlo vozidlo technickou prohlídkou? Bylo označeno za vrak a určeno k likvidaci?



**Nebyly zjištěny žádné problémy**

Nebyl nalezen žádný záznam o právním statusu tohoto vozidla.

### Právní stránka



**Technická kontrola (STK)**

Nebyl nalezen žádný záznam

Nebyly nalezeny žádné záznamy o technických kontrolách



**Šrot**

Nebyl nalezen žádný záznam

Žádný záznam o tom, že by vozidlo bylo označeno jako sešrotované

## Poškození

Bylo toto vozidlo v minulosti poškozeno? Jaká byla hodnota škod?



**Nebyly zjištěny žádné problémy**

## Záznamy o škodách



Občas se mohou vyskytnout nepřesnosti, zejména při kontrole starších vozidel. Neautorizované či nelegální dílny mohou závady nebo poškození vozidel nelegálně zamlčovat a jejich existenci nikde nezaznamenávat. Někdy mohou být vyměněny i VIN kódy vozidel. Máme k dispozici řadu metod, jak odhalit i takovéto trestné činy, ale bohužel nemůžeme poskytnout 100% záruku.

## Přírodní katastrofy

Byl zaznamenán výskyt vozidla v oblasti zasažené přírodní katastrofou?



**Nebyly zjištěny žádné problémy**

Vozidlo nebylo zaznamenáno v oblasti zasažené přírodní katastrofou

## Tržní cena

Za jakou cenu bylo vozidlo prodáno v minulosti? Jaká je průměrná cena vozidel tohoto roku výroby a modelu?



**Poznámka**

- Průměrná tržní cena tohoto vozidla: 563 237 Kč
- Dávejte si pozor na skryté problémy, pokud bylo vozidlo v prodeji za výrazně nižší cenu, než je ta současná!

## Mazda 2 2022 dnešní tržní hodnota

Tržní hodnota se určuje na základě zkoumání ceny konkrétního modelu automobilu (vyrobeného ve stejném roce) v zemi, kde byl report vytvořen. Analyzujeme data za posledních 6 měsíců.

Nejnižší cena

549 719 Kč

Průměrná cena

563 237 Kč

Nejvyšší cena

588 297 Kč

## Specifikace

Jaké specifikace a výbavu má toto vozidlo?



**Poznámka**

Zkontrolujte, zda specifikace a výbava tohoto vozidla odpovídají údajům uvedeným prodejcem.

## Identifikační a technické specifikace



Značka  
**Mazda**



Model  
**2**



Varianta  
**SKYACTIV-G**



Rok výroby  
**2022**



Modelový rok  
**2022**



Objem hnacího ústrojí  
**2 l**



Výkon pohonné jednotky  
**123 kW (165 hp)**



Typ převodovky  
**Automatická**



Typ pohonu  
**FWD**



Popis motoru  
**2.0L SKYACTIV-G (165 HP)**

## Časová osa

Nalezeny 3 záznamy

Časová řada záznamů pro toto vozidlo

### Nejnovější záznamy

10/2022 Země není známa



**Bylo vyrobeno**

Země (nebo stát) označuje buď umístění výrobního závodu, montážního podniku, nebo registrační adresu výrobce. Datum může být přibližné.

10/2022 Země není známa



**První registrace**

Záznam představuje administrativní událost. Může se týkat změny vlastnictví, dokumentů atd.

12/2024 Nizozemsko



**Bylo na prodej**

Tento záznam byl vytvořen, protože vozidlo bylo uvedeno k prodeji na určitém trhu. Někdy země (nebo stát) prodejce přepisuje skutečné umístění vozidla.



+31

**Zdroje dat**

Prověřili jsme 900+ zdrojů dat v 35 zemích