

# Mazda 2

VIN: JMZGL697601803427

Benzín

2021

Generováno dne 04. 03. 2025 11:34



## Tachometr

✓ Vypadá to dobře



## Právní status

✓ Vypadá to dobře



## Poškození

✓ Vypadá to dobře



+31

## Zdroje dat

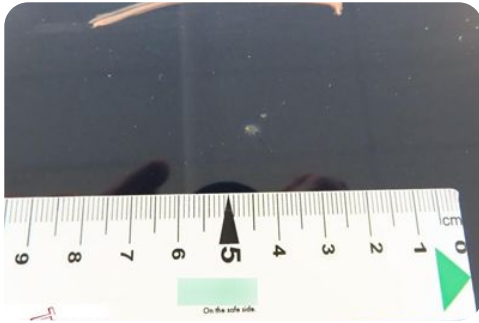
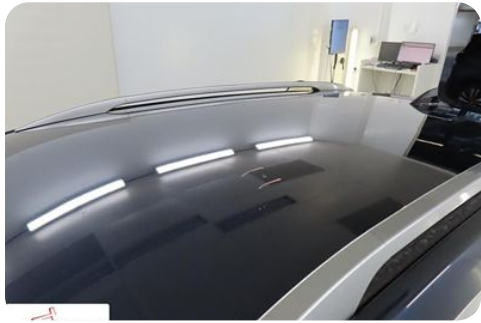
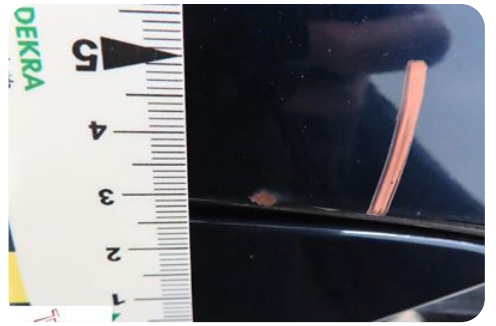
Prověřili jsme 900+ zdrojů dat v 35 zemích

## Fotografie

09/2024

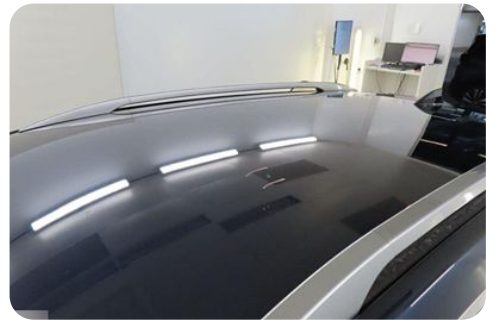
23 fotografie





11/2024  
22 fotografie









## Krádež


Je vozidlo v současné době označeno jako odcizené? Bylo v minulosti odcizeno? Podařilo se jej nalézt?


✓ **Nebyly zjištěny žádné problémy**  
Nenašli jsme žádné záznamy o tom, že by vozidlo bylo odcizeno.

i **Poznámka**  
Kontrola policejní databáze kradených vozidel provedena v **10 zemích**:  +4

Zkontrolovali jsme následující údaje:

 **V současné době se hledá jako odcizené** ✓ Nebyl nalezen žádný záznam

 **Odcizené v minulosti** ✓ Nebyl nalezen žádný záznam Aktuální stav neznámý

 **Odcizené v minulosti** ✓ Nebyl nalezen žádný záznam Vozidlo bylo nalezeno

Policejní databáze odcizených vozidel – kontrola dokončena v:

 Česko

 Spojené státy

 Dánsko

 Litva

 Slovensko

 Slovinsko

 Itálie

 Rumunsko

 Kanada

 Švédsko

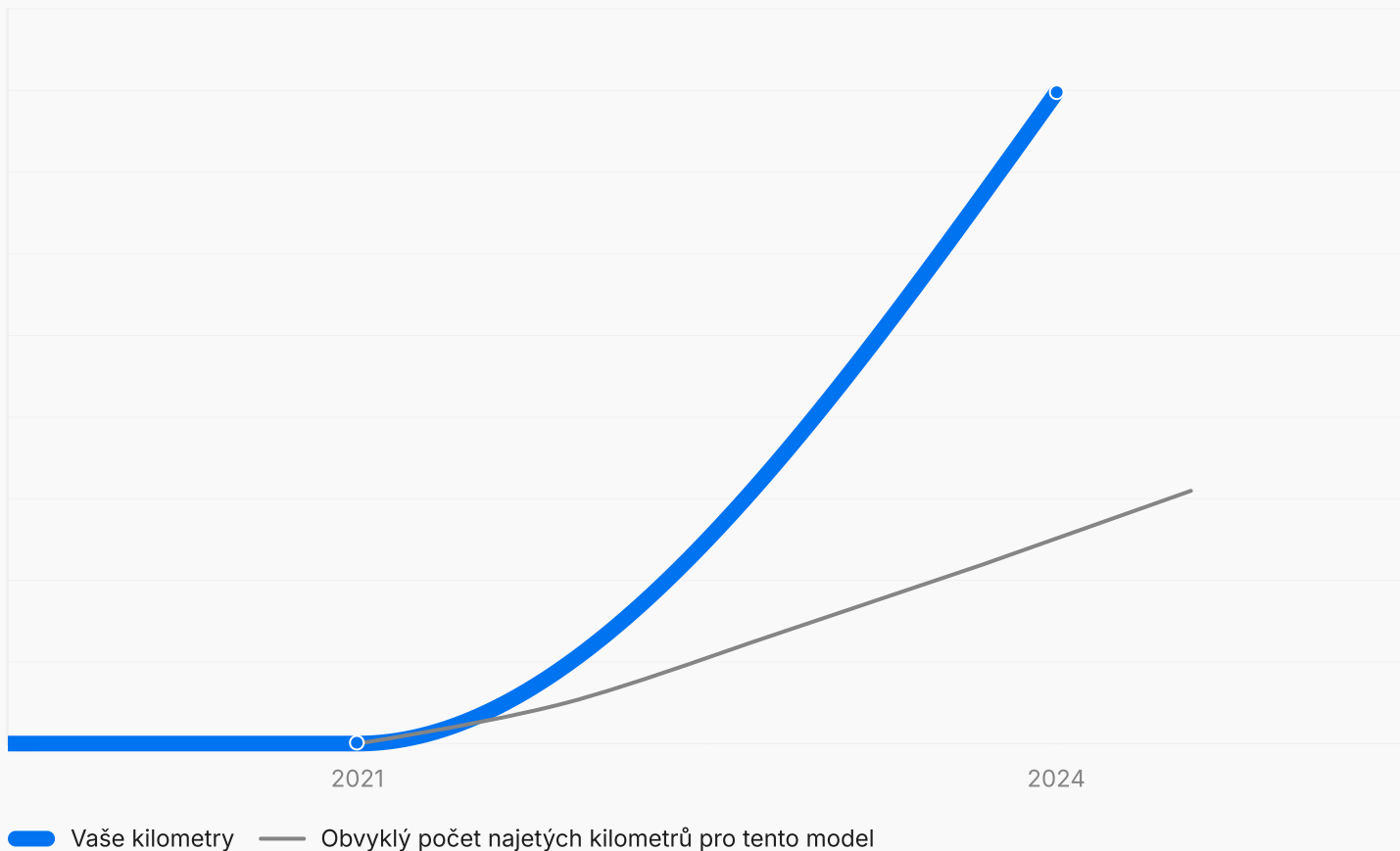
## Tachometr

Je patrné stočení najetých kilometrů nebo nesrovnalosti?



### **i** Poznámka

- Poslední známé kilometry: 97 450 km
- Průměrný počet ujetých kilometrů u podobných modelů: 34 437 km
- 2 nalezené záznamy o ujetých kilometrech



#### Záznamy tachometru

06/2021	16 km
11/2024	97 450 km

## Právní status

Prošlo vozidlo technickou prohlídkou? Bylo označeno za vrak a určeno k likvidaci?

- Nebyly zjištěny žádné problémy**  
Nebyl nalezen žádný záznam o právním statusu tohoto vozidla.

### Právní stránka

**Technická kontrola (STK)**  Nebyl nalezen žádný záznam  Nebyly nalezeny žádné záznamy o technických kontrolách

**Šrot**  Nebyl nalezen žádný záznam  Žádný záznam o tom, že by vozidlo bylo označeno jako sešrotované

## Poškození

Bylo toto vozidlo v minulosti poškozeno? Jaká byla hodnota škod?

✓ Nebyly zjištěny žádné problémy

## Záznamy o škodách



Občas se mohou vyskytnout nepřesnosti, zejména při kontrole starších vozidel. Neautorizované či nelegální dílny mohou závady nebo poškození vozidel nelegálně zamlčovat a jejich existenci nikde nezaznamenávat. Někdy mohou být vyměněny i VIN kódy vozidel. Máme k dispozici řadu metod, jak odhalit i takovéto trestné činy, ale bohužel nemůžeme poskytnout 100% záruku.

## Přírodní katastrofy

Byl zaznamenán výskyt vozidla v oblasti zasažené přírodní katastrofou?

✓ Nebyly zjištěny žádné problémy  
Vozidlo nebylo zaznamenáno v oblasti zasažené přírodní katastrofou

## Tržní cena

Za jakou cenu bylo vozidlo prodáno v minulosti? Jaká je průměrná cena vozidel tohoto roku výroby a modelu?

**i** **Poznámka**

- Průměrná tržní cena tohoto vozidla: 446 174 Kč
- Dávejte si pozor na skryté problémy, pokud bylo vozidlo v prodeji za výrazně nižší cenu, než je ta současná!

## Mazda 2 2021 dnešní tržní hodnota

Tržní hodnota se určuje na základě zkoumání ceny konkrétního modelu automobilu (vyrobeného ve stejném roce) v zemi, kde byl report vytvořen. Analyzujeme data za posledních 6 měsíců.



Nejnižší cena

416 685 Kč

Průměrná cena

446 174 Kč

Nejvyšší cena

489 743 Kč

## Emise

Kolik emisí CO<sub>2</sub> vyprodukuje vozidla tohoto modelu/roku?



Poznámka

Pásmo emisí CO<sub>2</sub>: C (148 g/km)

## Emise CO<sub>2</sub>

Emise CO<sub>2</sub> vašeho vozidla

148 g/km Třída **C**

Až do 120

120 - 140

140 - 155

155 - 165

165 - 190

190 - 225

225 a více

Emise CO<sub>2</sub> g/km

## Specifikace

Jaké specifikace a výbavu má toto vozidlo?



Poznámka

Zkontrolujte, zda specifikace a výbava tohoto vozidla odpovídají údajům uvedeným prodejcem.

## Identifikační a technické specifikace



Značka

**Mazda**



Model

**2**



Varianta

**SKYACTIV-G**



Typ karoserie

**Kombi**



Rok výroby

**2021**



Modelový rok

**2021**



Objem hnacího ústrojí

**2 l**



Výkon pohonné jednotky

**123 kW (165 hp)**



Typ paliva

**Benzín**



Typ převodovky

**Manuál**



Typ pohonu

**FWD**



Barva

**Modrá**



Počet dveří

**5**



Umístění volantu

**Volant vlevo**



Počet válců

**4**

## Časová osa

Nalezeny 3 záznamy

Časová řada záznamů pro toto vozidlo

### Nejnovější záznamy

06/2021  Země není známa



**Bylo vyrobeno**

Země (nebo stát) označuje buď umístění výrobního závodu, montážního podniku, nebo registrační adresu výrobce. Datum může být přibližné.

06/2021  Země není známa



**První registrace**

Záznam představuje administrativní událost. Může se týkat změny vlastnictví, dokumentů atd.

11/2024  Nizozemsko



**Bylo na prodej**

Tento záznam byl vytvořen, protože vozidlo bylo uvedeno k prodeji na určitém trhu. Někdy země (nebo stát) prodejce přepisuje skutečné umístění vozidla.



+31

Zdroje dat





Prověřili jsme 900+ zdrojů dat v **35 zemích**