



## Mazda CX-5

VIN: JMZKF6WE690108061

Generováno dne 07. 03. 2025 14:31



### Tachometr

✓ Vypadá to dobře



### Právní status

✓ Vypadá to dobře



### Poškození

✓ Vypadá to dobře



+31

### Zdroje dat

Prověřili jsme 900+ zdrojů dat v 35 zemích

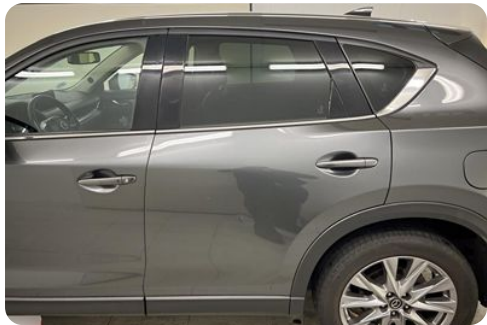
## Fotografie

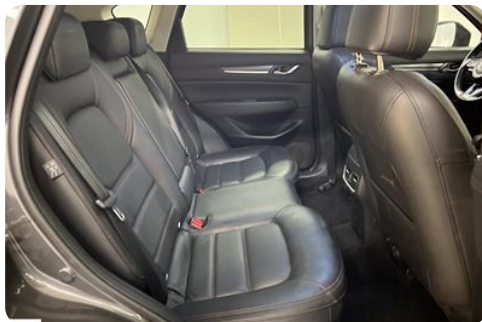
12/2024

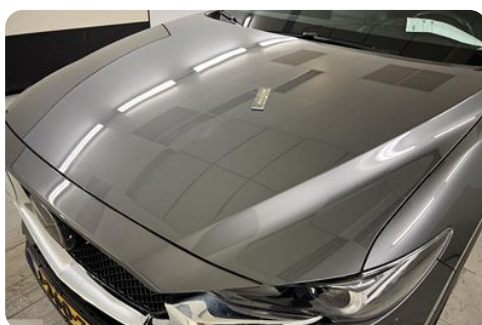
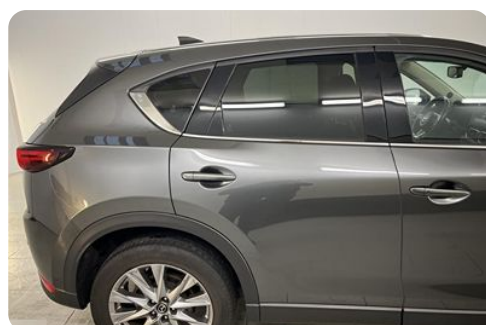
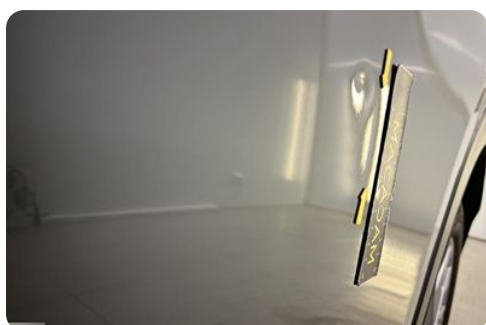
63 fotografie



MAZDA PAINT: 46G (K86M)  
MAZDA MOTOR CORPORATION  
e13•2007/46•1803  
- JMZKF6WE690108061 -  
2020 K  
1- 3820 K  
1- 1035 K  
2- 1085 K  
3- 1085 K







## Krádež

Je vozidlo v současné době označeno jako odcizené? Bylo v minulosti odcizené? Podařilo se jej nalézt?




**Nebly zjištěny žádné problémy**


Nenašli jsme žádné záznamy o tom, že by vozidlo bylo odcizené.





**Poznámka**

Kontrola policejní databáze kradených vozidel provedena v 10 zemích:  +4

Zkontrolovali jsme následující údaje:

 V současné době se hledá jako odcizené  Nebyl nalezen žádný záznam

 Odcizené v minulosti  Nebyl nalezen žádný záznam Aktuální stav neznámý

 Odcizené v minulosti  Nebyl nalezen žádný záznam Vozidlo bylo nalezeno

Policejní databáze odcizených vozidel – kontrola dokončena v:

 Česko

 Litva

 Dánsko


 Spojené státy


 Slovensko

 Itálie

 Slovinsko

 Kanada

 Švédsko

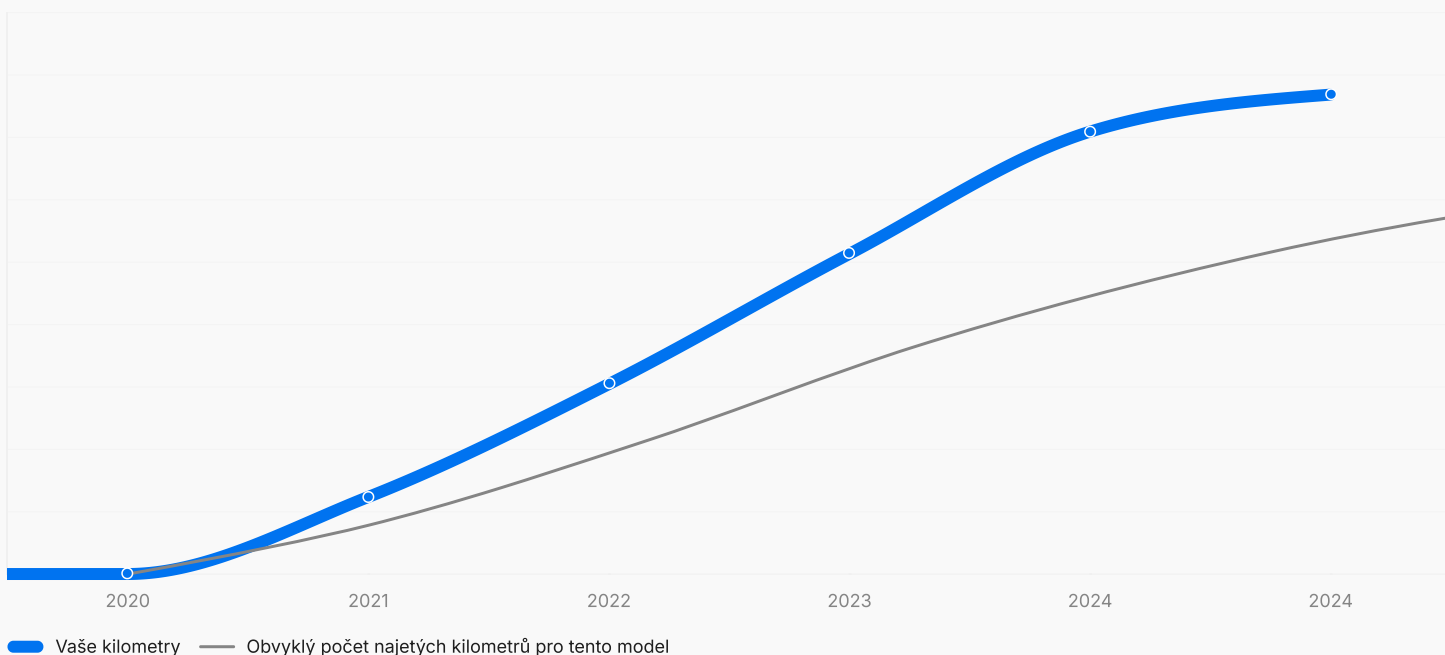
 Rumunsko

## Tachometr

Je patrné stočení najetých kilometrů nebo nesrovnalosti?

### Poznámka

- Poslední známé kilometry: 85 405 km
- Průměrný počet ujetých kilometrů u podobných modelů: 63 474 km
- 6 nalezených záznamů o ujetých kilometrech



### Záznamy tachometru

11/2020	16 km
11/2021	13 747 km
09/2022	33 852 km
08/2023	57 051 km
08/2024	78 809 km

### Záznamy tachometru

12/2024	85 405 km
---------	-----------

## Právní status

Prošlo vozidlo technickou prohlídkou? Bylo označeno za vrak a určeno k likvidaci?

### Nebyly zjištěny žádné problémy

Nebyl nalezen žádný záznam o právním statusu tohoto vozidla.

## Právní stránka

✓  
○= **Technická kontrola (STK)** ✓ Nebyl nalezen žádný záznam Nebyly nalezeny žádné záznamy o technických kontrolách

↻  
↻ Šrot ✓ Nebyl nalezen žádný záznam Žádný záznam o tom, že by vozidlo bylo označeno jako sešrotované

## Poškození

Bylo toto vozidlo v minulosti poškozeno? Jaká byla hodnota škod?

✓ Nebyly zjištěny žádné problémy

## Záznamy o škodách



Občas se mohou vyskytnout nepřesnosti, zejména při kontrole starších vozidel. Neautorizované či nelegální dílny mohou závady nebo poškození vozidel nelegálně zamlčovat a jejich existenci nikde nezaznamenávat. Někdy mohou být vyměněny i VIN kódy vozidel. Máme k dispozici řadu metod, jak odhalit i takovéto trestné činy, ale bohužel nemůžeme poskytnout 100% záruku.

## Přírodní katastrofy

Byl zaznamenán výskyt vozidla v oblasti zasažené přírodní katastrofou?

✓ Nebyly zjištěny žádné problémy  
Vozidlo nebylo zaznamenáno v oblasti zasažené přírodní katastrofou

## Tržní cena

Za jakou cenu bylo vozidlo prodáno v minulosti? Jaká je průměrná cena vozidel tohoto roku výroby a modelu?

**i** **Poznámka**  
• Průměrná tržní cena tohoto vozidla: 637 747 Kč  
• Dávejte si pozor na skryté problémy, pokud bylo vozidlo v prodeji za výrazně nižší cenu, než je ta současná!

## Mazda CX-5 dnešní tržní hodnota

Tržní hodnota se určuje na základě zkoumání ceny konkrétního modelu automobilu (vyrobeného ve stejném roce) v zemi, kde byl report vytvořen. Analyzujeme data za posledních 6 měsíců.

Nejnižší cena

613 852 Kč

Průměrná cena

637 747 Kč

Nejvyšší cena

667 928 Kč

## Emise

Kolik emisí CO2 vyprodukuje vozidla tohoto modelu/roku?

**i** **Poznámka**  
Pásmo emisí CO2: D (160 g/km)

## Emise CO<sub>2</sub>

Emise CO<sub>2</sub> vašeho vozidla

**160 g/km** Třída **D**

Až do 120

120 - 140

140 - 155

155 - 165

165 - 190

190 - 225

225 a více

Emise CO<sub>2</sub> g/km

## Specifikace

Jaké specifikace a výbavu má toto vozidlo?



### Poznámka

Zkontrolujte, zda specifikace a výbava tohoto vozidla odpovídají údajům uvedeným prodejcem.

## Identifikační a technické specifikace



Značka

**Mazda**



Model

**CX-5**



Varianta

**SKYACTIV-G**



Typ karoserie

**Kombi**



Modelový rok

**2020**



Objem hnacího ústrojí

**2 l**



Výkon pohonné jednotky

**123 kW (165 hp)**



Typ převodovky

**Manuál**



Typ pohonu

**FWD**



Popis motoru

**2.0L SKYACTIV-G (165 HP)**



Emise CO<sub>2</sub>

**160 g/km**

## Časová osa

Nalezeny 2 záznamy

Časová řada záznamů pro toto vozidlo

### Nejnovější záznamy

11/2020 Země není známa



**První registrace**

Záznam představuje administrativní událost. Může se týkat změny vlastnictví, dokumentů atd.

12/2024 Nizozemsko



**Bylo na prodej**

Tento záznam byl vytvořen, protože vozidlo bylo uvedeno k prodeji na určitém trhu. Někdy země (nebo stát) prodejce přepisuje skutečné umístění vozidla.



+31

### Zdroje dat

Prověřili jsme 900+ zdrojů dat v **35 zemích**