

Výpis z historie vozidla

Číslo kuponu pro opakovaný vstup:	8158002131
Datum aktivace kuponu:	02. 04. 2026 14:52:37
Platnost do:	02. 05. 2026 23:59:59

1. Základní údaje o vozidle



VIN
VSSZZZ5FZKR142234

Tovární značka
SEAT

Druh vozidla
osobní

Datum výroby
16. 07. 2019

Model
LEON

Výkon
96 kW

Datum 1. registrace
26. 08. 2019

Typ karoserie
kombi

Objem
1498 ccm

VAROVÁNÍ: Poškození nalezeno

2. Kontrola najetých kilometrů

Přehled vývoje stavu tachometru vozidla obsahuje hodnoty získané z dostupných informačních systémů spolupracujících partnerů. Dle vývoje grafu můžete sami posoudit, zda existuje podezření na manipulaci se stavem tachometru či nikoliv.

Doporučení:

V systému nemusí být k dispozici všechny záznamy stavů tachometru z historie provozu vozidla.

Pokud u vozidla není průběžně zaznamenána celá historie kilometrového nájezdu v čase, doporučujeme zkontrolovat záznamy tachometru také v servisní knize, nebo vozidlo nechat zkontrolovat v autorizovaném autoservisu. Tento postup doporučujeme především u vozidel, kde je mezi stavy tachometru časový úsek delší než dva roky.



3. Přehled historie

	Datum	Stav tachometru	Země	Popis
2019	07/2019	0 km		Vozidlo vyrobeno
	Datum výroby vozidla:		16. 07. 2019	
	Stáří vozidla:		6 let 8 měsíců	
	Barva vozidla:		Candy White – kód B4	
Vyrobeno pro trh:		Česko		
Strana řízení:		levostranné		
	08/2019		Česko	Přihlášení vozidla v ČR
Datum přihlášení vozidla:		26. 08. 2019		
Datum 1. registrace uvedené při přihlášení:		26. 08. 2019		
Doba od výroby po 1. přihlášení:		1 měsíc		
Přihlášeno jako:		Nové		
Barva vozu při přihlášení:		BÍLÁ		
	08/2019		Česko	Vystavení technického průkazu
	09/2019	5 km	Česko	Záznam tachometru
2021	08/2021	21 000 km	Česko	Inzerce vozidla
	09/2021		Česko	Poškození
	09/2021	25 000 km	Česko	Evidenční kontrola
Datum kontroly:		18. 09. 2021		
Číslo protokolu:		CZ-3419-21-09-1008		
2022	01/2022		Česko	Poškození
	03/2022	37 500 km	Česko	Záznam tachometru
	04/2022	40 500 km	Česko	Záznam tachometru
	07/2022	52 000 km	Česko	Záznam tachometru
	09/2022	54 000 km		Záznam tachometru
	09/2022		Česko	Poškození
	10/2022	66 000 km	Česko	Záznam tachometru


10/2022 72 000 km  Česko Evidenční kontrola


Datum kontroly: 31. 10. 2022
Číslo protokolu: CZ-3609-22-10-2900

12/2022 81 000 km  Česko Záznam tachometru

2023

01/2023 88 500 km Záznam tachometru

03/2023 99 000 km  Česko Záznam tachometru

05/2023 102 000 km  Česko Záznam tachometru

08/2023 108 000 km  Česko STK

Typ kontroly: Pravidelná
Datum kontroly: 18. 08. 2023
Číslo protokolu: CZ-3609-23-08-1832


08/2023 108 000 km  Česko Měření emisí

Datum kontroly: 18. 08. 2023
Číslo protokolu: CZ-460214-23-08-1291

12/2023 114 000 km Záznam tachometru

2025

05/2025 140 000 km Záznam tachometru

08/2025 143 000 km  Česko STK

Typ kontroly: Pravidelná
Datum kontroly: 14. 08. 2025
Číslo protokolu: CZ-3609-25-08-1261

08/2025 143 000 km  Česko Měření emisí

Datum kontroly: 14. 08. 2025
Číslo protokolu: CZ-460214-25-08-0918

4. Kontrola poškození

Poškození nalezeno

V databázích poškozených vozů z více než 32 zemí čítající 200 milionů záznamů škodních událostí byl nalezen jeden či více záznamů o poškození prověřovaného vozidla.

Jak číst záznamy o poškození

Nalezené poškození nemusí vždy znamenat, že je vozidlo špatné. Jak odlišit drobné oděrky od závažného poškození?

- Výši škody posuzujte podle typu vozidla a jeho stáří. Ceny oprav jsou u nových a drahých vozidel výrazně vyšší než u vozidel starších/levnějších.
- Berte v potaz zemi, kde k poškození došlo. Ceny oprav jsou v západní Evropě vyšší než ve střední nebo východní Evropě.
- Dle výše škody lze poškození rozdělit do čtyř základních kategorií:
 - Do 1 000 EUR – malé škody (např. výměna čelního skla).
 - Od 1 000 EUR do 5 000 EUR – střední škody u starších/levných vozidel, malé škody u mladých/drahých vozidel.
 - Nad 5 000 EUR – větší škody u starších nebo levných vozidel.
 - Nad 10 000 EUR – větší škody u dražších nebo mladých vozidel.
- Máte-li jakékoliv pochybnosti, vyžádejte si od prodávajícího dokumentaci k poškození a jeho opravě. Nejlépe také nechte vůz zkontrolovat zkušeným technikem.

Pojistná událost

1 / 3

Datum	09/2021
Země	ČR
Výše pojistného plnění	11 978 CZK
Evidovaná místa poškození	Čelní sklo
Zdroj dat	Pojišťovna



Pojistná událost

2 / 3

Datum	01/2022
Země	ČR
Výše pojistného plnění	132 018 CZK
Materiál	PNEU – PIRELLI – 205/55R16 91 H, RÁFEK Z LEH. SLITINY PŘ. L., TĚLESO NÁPRAVY ZA, LOŽISKO KOLA S MONT. SADA ZA. P., RÁFEK Z LEH. SLITINY ZA. P.
Zdroj dat	Pojišťovna

Pojistná událost

3 / 3

Datum	09/2022
Země	ČR
Výše pojistného plnění	12 964 CZK
Evidovaná místa poškození	Čelní nebo jiné sklo vozidla
Zdroj dat	Pojišťovna

Upozornění: V systému nemusí být k dispozici informace o všech poškozeních vozidla, některé škody nejsou hlášeny pojišťovnám, nebo nejsou v rámci online prověření dostupné. Doporučujeme tedy pečlivou prohlídku vozidla, ideálně s pomocí kvalifikovaného mechanika nebo ve vámi vybraném servisu. Taková prohlídka může odhalit další poškození nebo je vyloučit.

5. Kontrola odcizení

Není evidováno jako odcizené

v aktuálně dostupných databázích

Sdělené informace mají pouze informativní charakter.

Informace o odcizení vozidla jsou čerpány z veřejně dostupných databází jednotlivých zemí a zobrazují se v takové podobě, v jaké jsou v těchto databázích uvedeny. Společnost Cebia nemůže garantovat úplnost ani aktuálnost těchto databází, stejně jako nezaručuje, že obsahují všechna skutečně odcizená vozidla.

Z tohoto důvodu nenese Cebia odpovědnost za případné škody vzniklé v důsledku využití těchto informací. Pokud vozidlo pochází ze země, která není v přehledu zahrnuta, doporučujeme ověřit jeho původ i jinou cestou, případně si vyžádat odpovídající záruky od prodávajícího.

Zdroj	Ke dni 02. 04. 2026
 Česko – Policie	NE – není evidováno jako odcizené
 Maďarsko – Policie	NE – není evidováno jako odcizené
 Rumunsko – Policie	NE – není evidováno jako odcizené
 Slovinsko – Policie	NE – není evidováno jako odcizené
 Ukrajina – Policie	NE – není evidováno jako odcizené
 Kanada – Policie	NE – není evidováno jako odcizené
 Švédsko – Databáze pojišťoven	NE – není evidováno jako odcizené
 Soukromé databáze*	NE – není evidováno jako odcizené

* Soukromé databáze jsou neoficiální databáze volně dostupné na internetu a umožňují zpravidla komukoliv vložit záznam o odcizení vozidla. Nejedná se o oficiální policejní databáze konkrétního státu / států.

6. Kontrola taxi

Nebylo provozováno jako taxi v ČR

V dostupných databázích bylo zjištěno, že vozidlo nebylo a v současnosti není provozováno jako vůz taxislužby.

7. Kontrola financování

Financování nenalezeno

Výsledkem dotazu je zjištění, zda vozidlo není předmětem financování (formou leasingu nebo úvěru), zástavy a zápůjčkou u uvedených společností. Data získáváme přímo z informačních systémů jednotlivých společností.

Země	Ke dni: 02. 04. 2026
Česko	NE – není evidováno

Leasingové a úvěrové společnosti	02. 04. 2026
AGRO LEASING	NE
Ayvens (dříve ALD)	NE
BMW_FS	NE
CASH Partners s.r.o.	NE
CASH4CAR	NE
COFIDIS	NE
ČSOB Leasing, a.s.	NE
D.S. Leasing, a.s.	NE
ESSOX LEASING	NE
GMAC	NE
Home Credit CZ	NE
Home Credit SK	NE
IMPULS-Leasing	NE
Leasing České Spořitelny	NE
Mercedes-Benz	NE
MONETA Auto	NE
MONETA Leasing	NE
Oberbank Leasing	NE
Raiffeisen Leasing	NE
Toyota FS Czech	NE
UniCredit Leasing	NE
UNILEASING a.s.	NE
VEXCAR	NE
VWFS	NE
ZASTAV TO	NE
Zástavy Aut-Ostrava	NE

8. Seznam výbavy dle výrobce

Podrobná specifikace výbav vozidla poskytnutá jeho výrobcem obsahuje všechny prvky základní i příplatkové výbavy. Kontrolou výbavy lze odhalit úpravy vozy jako např. změnu strany řízení.

Identifikace vozidla

Vozidlo	SEAT LEON(5F81AX) 1.5 TGI Reference ST
Motor	1 498 ccm; 1,50 L; 96 kW
Palivo	CNG
Spotřeba l/100km	7 300,0 / 4 400,0 / 5 500,0
Převodovka	manuální; 6 převodových stupňů

Standardní vybavení

Bezpečnost

- ABS
- Bezpečnostní pásy na před.sedadlech: s napínači
- Bezpečnostní pásy na zad.sedadlech:, bezpečnostní pásy na zad.sedadlech:, bezpečnostní pásy na zad.sedadlech: 3-bodový typ
- Boční airbagy vpředu
- Brzdový asistent BAS
- Dvě výškově nastavitelné opěrky hlavy na předních sedadlech, tři výškově nastavitelné opěrky hlavy na zadních sedadlech
- Elektronické rozdělení brzdné síly EBD
- Hlavové airbagy přední a zadní sedadla
- Indikace nízkého tlaku v pneumatikách
- Isofix příprava
- Kolenní airbag na straně řidiče
- Multikolizní brzdění
- Počet airbagů: 7
- Protiprokluzový systém ETC
- Přední airbag na straně řidiče, přední airbag na straně spolujezdce, s vypínáním
- Rekuperace brzdové energie motor
- Signalizace nezapnutých bezp. pasů 2
- Systém řízení stability ESP

Funkčnost

- 12v zásuvka v zavazadlovém prostoru a vpředu
- 4 kotoučové brzdy (včetně 2 chlazených disků)
- AM/FM-rádio, RDS, digitální mediální karta a dotyková obrazovka
- Centrální zamykání: dálkové, včetně elektr. zavírání oken
- Dálkové ovládání audia na volantu
- Dálkové ovládání víka zavaz. prostoru
- Denní svícení
- Dynamické řízení
- Elektrický posilovač řízení s progresivním účinkem

Filtr pevných částic

Hlavní palivová nádrž 19,00, přídatná palivová nádrž

Jiný typ paliva: bezolovnatý benzín

Konzole na podlaze

LED světla: postranní blikače

Manuální 6–stupňová převodovka řadící páka na podlaze, 3,615:1 první převodový stupeň (poměr), 1,947:1 druhý převodový stupeň (poměr), 1,281:1 třetí převodový stupeň (poměr), 0,973:1 čtvrtý převodový stupeň (poměr), 0,778:1 pátý převodový stupeň (poměr), 0,642:1 šestý převodový stupeň (poměr), 3,182:1 zpětný převodový stupeň (poměr), MQ200GA–6F, typ – manuální

Multifunkční displej 5,0, dotykový obrazovka, Přístrojová deska 1 a 12,7

Nádrž na LPG/zemní plyn: umístění pod vozidlem, typ vstřikování LPG – SGI a osazený výrobcem

Nastavení světel: manuální nastavení výšky

Otáčkoměr

Palivový systém: přímé vstřikování benzínu

Počet reproduktorů: 4

Počítač: průměrná rychlost, průměrná spotřeba, okamžitá spotřeba a dojezd na zbývající palivo

Přední elektrické ovládání oken s 2 ovladači

Přední pérování McPherson se stabilizátorem, pružina, zadní pérování náprava se zkrutnou příčkou, pružina

Přední závěsné na straně řidiče, zadní na straně řidiče, na straně spolujezdce a zadní na straně spolujezdce

Připojení externích zařízení: USB

Přístrojové ukazatele: analogue & digital

Sada na opravu pneumatik

Start/Stop

Stěrače:

Tempomat

Venkovní teplota

Komfort

Klimatizace

Make-up zrcátko ve sluneční cloně řidiče a spolujezdce

Ventilace: pylový filtr a spalovací

Exteriér

Boční před.světla pro odbočování

Elektricky nastavitelná vyhřívaná zpětná zrcátka na straně řidiče, na straně spolujezdce, barva lakované, ukazatele směru

Pneumatiky: 195 mm šířka pláště, 65 % profil pláště, rychlostní index V, index nosnosti: 91, konvenční typ, průměr: 15

Přední a zadní kola: ocelový ráfek, 15 " průměr a 6,5 " šířka

Přední mlhová světla

Přední světlomety: čočka s komplexním povrchem, halogenové žárovky a halogenové žárovky (dálková světla)

Střešní nosiče: černé

Typ barvy: nemetalická

Zadní dveře – výklopné

Sedadla/potahy sedadel

Počet míst k sezení: 5 v konfiguraci 2+3

Interiér

Čtecí lampičky vpředu a vzadu

Držák pohárků na předním sedadle

Osvětlení zavazadlového prostoru

Posuvný kryt zavazadlového prostoru

Potahy sedadel: hlavní materiál – látka a doplňkový materiál – látka

Přední sedadla: typ – konvenční, počet el. nastavení –, na straně řidiče, nastavení sklonu opěradla – manuální, nastavení posuvu – manuální a nastavení výšky – manuální, přední sedadla: typ – konvenční, počet el. nastavení –, na straně spolujezdce, nastavení sklonu opěradla – manuální a nastavení posuvu – manuální

Úchyt na zavazadla

Výškově nastavitelný multifunkční volant: plastový, nastavitelný v ose

Zadní sedadla: pro 3 osoby , sklopné opěradlo 60.40.00, typ – lavice, směr sezení – dopředu, počet el. nastavení – 0 a sklápěcí sedák žádný

Zpětné zrcátko

Ostatní

Pevné zadní okno , přerušovaný chod stěračů

Volitelná výbava

Pakety

Akční paket Technology Reference

Paket Komfort

Upozornění: V systému nemusí být v některých případech k dispozici kompletní výbava vozidla.

9. Svolávací akce

K prověřovanému vozu nebyly nalezeny

Žádné svolávací akce

Svolávací akce je vyhlášována výrobcem vozidla povinně ze zákona, pokud má vozidlo výrobní závadu ohrožující zdraví, bezpečnost či životní prostředí. V rámci svolávací akce je závada v autorizovaném servisu zdarma odstraněna. Data poskytuje portál [Svolávačky.cz](https://svolavacky.cz) s pomocí systému RAPEX.

10. Kontrola barvy vozidla

Zkontrolujte, zda se aktuální barva na vozidle shoduje s barvou deklarovanou výrobcem nebo s barvou evidovanou po první registraci. V případě, že je barva rozdílná, může se jednat o vozidlo přebarvené, ale i havarované či odcizené.

Barva vozidla

Barva dle výrobce vozidla	Candy White – kód B4
Barva při první registraci v CZ	Bílá

11. Kontrola zabezpečení vozidla

Výsledkem kontroly je informace, zda Vámi prověřované vozidlo je zabezpečeno formou značení skel a registrováno v Systému OCIS. Pokud ano, sdělíme Vám vyznačený kód a datum registrace.

Informace o provedeném značení skel	02. 04. 2026
Značení skel	NE

12. Údaje z technického průkazu

Údaje z technického průkazu čerpáme od státních institucí a reflektují stav v okamžiku první registrace vozidla v dané zemi.

Země	Databáze
Česko	Státní registr vozidel

Technický popis – základní

Druh vozidla	OSOBNÍ AUTOMOBIL
Druh vozidla doplnění	KOMBI
Datum první registrace vozidla	26.08.2019
Datum první registrace vozidla v ČR	26.08.2019
Tovární značka	SEAT
Obchodní označení	LEON
Kategorie vozidla	M1
Výrobce vozidla	SEAT
Výrobce motoru	VOLKSWAGEN
Typ motoru	DHF
Palivo	CNG
Maximální výkon (kW)	96
Při otáčkách (ot/min)	5000
Zdvihový objem (ccm)	1498
Emisní třída	EURO 6D
Barva karoserie	BÍLÁ
Maximální rychlost (km/h)	206
Maximální hmotnost povolená (kg)	1850

Maximální hmotnost přípustná (kg)	1850
-----------------------------------	------

Technický popis – rozšířený

Počet míst celkem	5
Počet míst k sezení	5
Počet náprav – z toho poháněných	2 /1 PŘEDNÍ
Délka celková (mm)	4549
Šířka celková (mm)	1816
Výška celková (mm)	1451
Rozvor (mm)	2620
Přípustná/povolená hmotnost náprava 1 (kg)	910/910
Přípustná/povolená hmotnost náprava 2 (kg)	990/990
Přípustná/povolená hmotnost brzděného přívěsu (kg)	1400/1400
Přípustná/povolená hmotnost nebrzděného přívěsu (kg)	670/670
Přípustná/povolená hmotnost soupravy (kg)	3250/3250
Ráfky náprava 1	6,5JX16 ET46
Pneumatiky náprava 1	205/55 R16 91V
Ráfky náprava 2	6,5JX16 ET46
Pneumatiky náprava 2	205/55 R16 91V
Brzdy provozní	NE
Brzdy parkovací	NE
Hluk stojícího vozidla (db)	80
Při otáčkách (ot/min)	3750
Hluk za jízdy (db)	65
Spotřeba předpis	2017/1347BG
Spotřeba paliva (l/100km)	7,3/4,4/4,4

Další záznamy

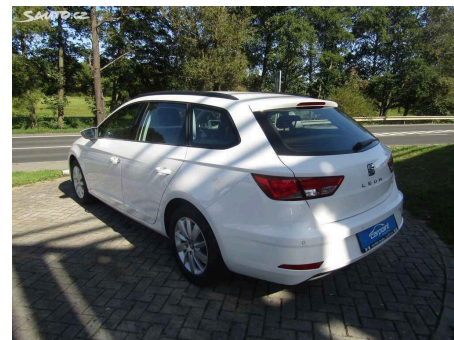
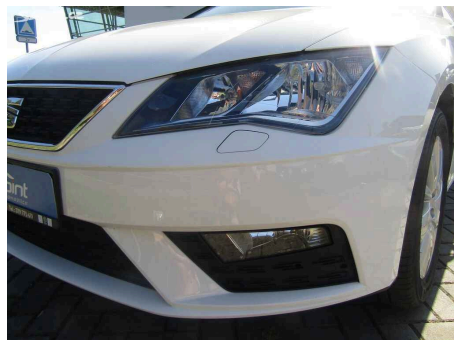
Rozchod: 1533+1504, [Alternativní provedení vozidla:, #19 (*42): TŘÍDA A50-X], CO2: 131/79/98 g/km, ROZCHOD: 1 533/1 504, #D.2 (*5, *6, *7): 5F, FDHFAXOV, FM6GFM6AJ0157CSVLO51BA, #V.9b (*17): 2017/1347BG, EURO 6 BG, Variabilní provedení vozidla:, #12 (*29): max 4656, #F.1/F.2 (*36): s přívěsem:+40 kg, #N (*37): s přívěsem náprava 2: +0 kg, #ROZCHOD: Náprava 2: max. 1526 mm, Náprava 1: max.1555 mm, #20-21(*44-45): 195/65 R15 91H 6,0Jx15 ET43, 205/50 R17 93V XL 7Jx17 ET49, 205/55 R16 91V 6Jx16 ET48, 205/55 R16 91V 6,5Jx16 ET46, 205/55 R16 94V 6,5Jx16 ET46, 225/40 R18 92Y 7,5Jx18 ET51, 225/45 R17 91W 7Jx17 ET49, 225/45 R17 91W 7,5Jx17 ET51, Vozidlo plní požadavky zákona č. 56/2001 Sb., M: 2620

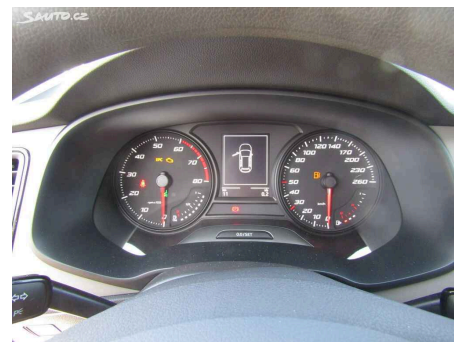
Emise CO2 (g/km)	98
------------------	----

13. Fotky a inzerce

Pokud bylo vozidlo v minulosti inzerováno nebo provedena prohlídka, zobrazíme informace a fotodokumentaci.

Záznam 1/1	Foto
Datum pořízení inzerátu	25. 08. 2021
Inzerovaný nájezd	21 000 km





Tento výpis se řídí platnými Všeobecnými podmínkami pro prověření historie vozidla. Záznamy o historii vozidla nemusí být kompletní, přičemž nelze vyloučit chyby ze strany poskytovatelů dat. Veškeré uvedené informace slouží výhradně k informativním účelům, a proto na výsledek prověření vozidla není poskytována záruka. Pro kompletní prověření ojetého vozidla doporučujeme pečlivou fyzickou prohlídku a zkušební jízdu.